



АГЕНЦИЯ ПО ГЕОДЕЗИЯ,
КАРТОГРАФИЯ И КАДАСТЪР
СЛУЖБА ПО ГЕОДЕЗИЯ, КАРТОГРАФИЯ И КАДАСТЪР - ГР. ЯМБОЛ
8600, ПОЩЕНСКА КУТИЯ 386, Пл. "ОСВОБОЖДЕНИЕ" №7, ет.4, 046/663217; 661879,
jambol@cadastre.bg, БУЛСТАТ:130362903

София 1618, кв. ПАВЛОВО, ул. Мисала №1
ТЕЛ.: 02/818 83 83, ФАКС: 02/955 53 33
ACAD@CADASTRE.BG стр. 1 от 1
WWW.CADASTRE.BG

СКИЦА НА ПОЗЕМЛЕН ИМОТ № 15-406459-23.08.2017 г.

Поземлен имот с идентификатор **27382.500.4058**

Гр. Елхово, общ. Елхово, обл. Ямбол

По кадастралната карта и кадастралните регистри, одобрени със **Заповед РД-18-103/28.11.2008 г.**
на **ИЗПЪЛНИТЕЛЕН ДИРЕКТОР НА АГКК**

Последно изменение със заповед: **няма издадена заповед за изменение в КККР**

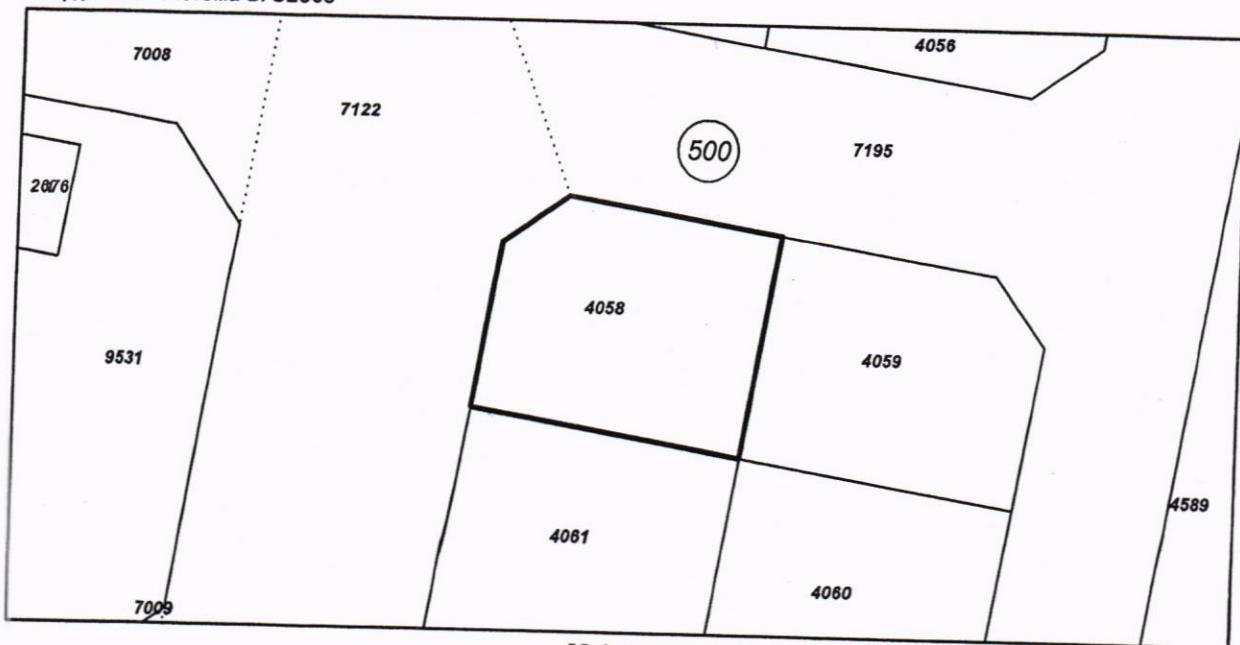
Адрес на поземления имот: **гр. Елхово, п.к. 8700**

Площ: **260 кв.м**

Трайно предназначение на територията: **Урбанизирана**

Начин на трайно ползване: **Незастроен имот за жилищни нужди**

Координатна система БГС2005



М 1:500

Стар идентификатор: **няма**

Номер по предходен план: **квартал: 179, парцел: I**

Съседни: **27382.500.7122, 27382.500.4061, 27382.500.4060, 27382.500.4059, 27382.500.7195**

Собственици:

1. 000970165, ОБЩИНА ЕЛХОВО

Ид. част 1/1 от правото на собственост

Акт за частна общинска собственост № 179 том II рег. 614 от 15.03.2016г., издаден от Служба по вписванията гр.Елхово

Носители на други вещни права:

няма данни

Скицата да послужи за: **разпореждане**

Скица № 15-406459-23.08.2017 г. издадена въз основа на документ с входящ № 01-256417-21.08.2017 г.


/инж. Я. Златарова/



**АГЕНЦИЯ ПО ГЕОДЕЗИЯ,
КАРТОГРАФИЯ И КАДАСТЪР
СЛУЖБА ПО ГЕОДЕЗИЯ, КАРТОГРАФИЯ И КАДАСТЪР - ГР. ЯМБОЛ**

8600, ПОЩЕНСКА КУТИЯ 386, Пл. "ОСВОБОЖДЕНИЕ" №7, ет.4, 046/663217; 661879,
jambol@cadastre.bg, БУЛСТАТ:130362903

София 1618, кв. Павлово, ул. Мусала №1
ТЕЛ.: 02/818 83 83, ФАКС: 02/955 53 33
ACAD@CADASTRE.BG, WWW.CADASTRE.BG

**СКИЦА НА ПОЗЕМЛЕН ИМОТ
№ 15-406461-23.08.2017 г.**

Поземлен имот с идентификатор **27382.500.4059**

Гр. Елхово, общ. Елхово, обл. Ямбол

По кадастралната карта и кадастралните регистри, одобрени със Заповед РД-18-103/28.11.2008 г.
на **ИЗПЪЛНИТЕЛЕН ДИРЕКТОР НА АГКК**

Последно изменение със заповед: **няма издадена заповед за изменение в КККР**

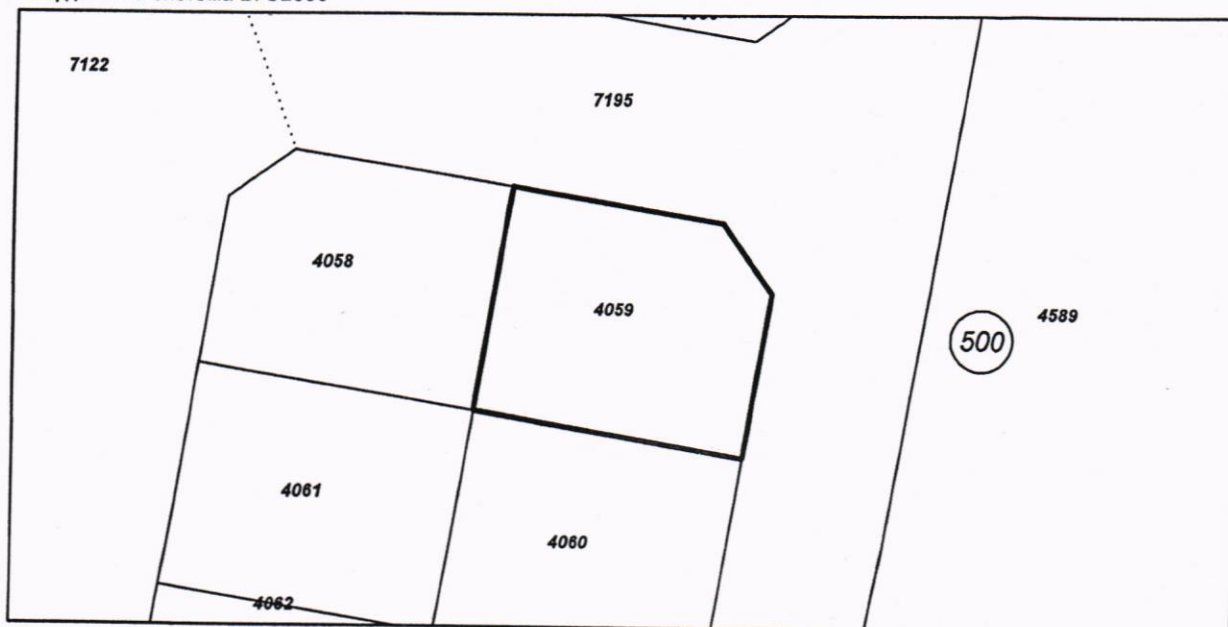
Адрес на поземления имот: **гр. Елхово, п.к. 8700**

Площ: **259 кв.м**

Трайно предназначение на територията: **Урбанизирана**

Начин на трайно ползване: **Незастроен имот за жилищни нужди**

Координатна система БГС2005



М 1:500

Стар идентификатор: **няма**

Номер по предходен план: квартал: **179**, парцел: **II**

Съседни: **27382.500.4061, 27382.500.4060, 27382.500.7195, 27382.500.4058**

Собственици:

1. **000970165, ОБЩИНА ЕЛХОВО**

Ид. част 1/1 от правото на собственост

Акт за частна общинска собственост № 180 том II рег. 615 от 15.03.2016г., издаден от Служба по вписванията гр.Елхово

Носители на други вещни права:

няма данни

Скицата да послужи за: **разпореждане**

Скица № **15-406461-23.08.2017 г.** издадена въз основа на документ с входящ № **01-256417-21.08.2017 г.**

.....
/инж. Я. Златарова/



**АГЕНЦИЯ ПО ГЕОДЕЗИЯ,
КАРТОГРАФИЯ И КАДАСТЪР**
СЛУЖБА ПО ГЕОДЕЗИЯ, КАРТОГРАФИЯ И КАДАСТЪР - ГР. ЯМБОЛ
8600, ПОЩЕНСКА КУТИЯ 386, Пл."ОСВОБОЖДЕНИЕ" №7, ет.4, 046/663217; 661879,
jambol@cadastre.bg, БУЛСТАТ:130362903

София 1618, кв. ПАВЛОВО, ул. МУСАЛА №1
ТЕЛ.: 02/818 83 83, факс: 02/815 53 33
ACAD@CADASTRE.BG • WWW.CADASTRE.BG

СКИЦА НА ПОЗЕМЛЕН ИМОТ № 15-53327-09.02.2017 г.

Поземлен имот с идентификатор **27382.500.4060**

Гр. **Елхово**, общ. **Елхово**, обл. **Ямбол**

По кадастралната карта и кадастралните регистри, одобрени със Заповед РД-18-103/28.11.2008 г.
на **ИЗПЪЛНИТЕЛЕН ДИРЕКТОР НА АГКК**

Последно изменение със заповед: **няма издадена заповед за изменение в КККР**

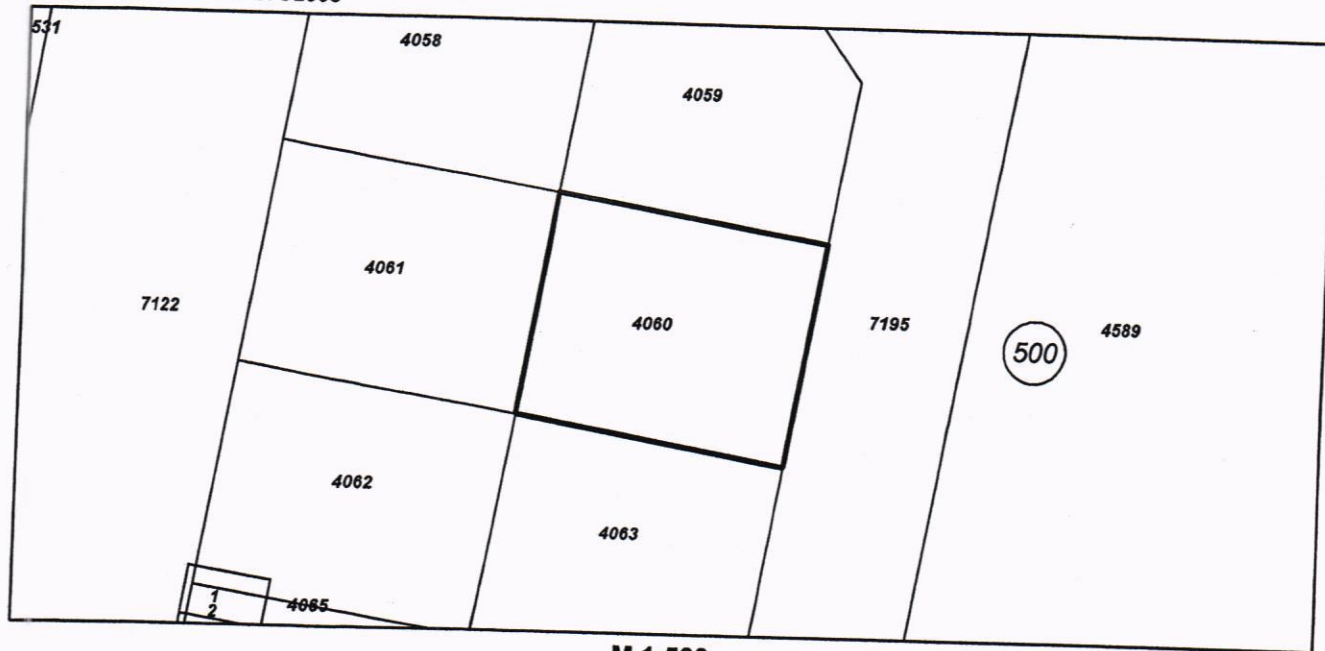
Адрес на поземления имот: **гр. Елхово, п.к. 8700**

Площ: **267 кв.м**

Трайно предназначение на територията: **Урбанизирана**

Начин на трайно ползване: **Незастроен имот за жилищни нужди**

Координатна система БГС2005



М 1:500

Стар идентификатор: **няма**

Номер по предходен план: **квартал: 179, парцел: III**

Съседни: **27382.500.4062, 27382.500.4063, 27382.500.7195, 27382.500.4059, 27382.500.4058, 27382.500.4061**

Собственици:

1. **000970165, ОБЩИНА ЕЛХОВО**

Ид. част 1/1 от правото на собственост

Акт за частна общинска собственост № 173 том II рег. 605 дело 975 от 14.03.2016г., издаден от Служба по вписванията гр.Елхово

Носители на други вещни права:

няма данни

Скицата да послужи за: **разпореждане**

Скица № 15-53327-09.02.2017 г. издадена въз основа на документ с входящ № 01-22929-30.01.2017 г.

Инж. **Е. Денева**



**АГЕНЦИЯ ПО ГЕОДЕЗИЯ,
КАРТОГРАФИЯ И КАДАСТЪР
СЛУЖБА ПО ГЕОДЕЗИЯ, КАРТОГРАФИЯ И КАДАСТЪР - ГР. ЯМБОЛ**

8600, ПОЩЕНСКА КУТИЯ 386, Пл. "ОСВОБОЖДЕНИЕ" №7, ет.4, 046/663217; 661879,
jambol@cadastre.bg, БУЛСТАТ:130362903

СФФИТ 1618, кв. ПАВЛОВО, ул. МУСАЛА №1
ТЕЛ.: 02/818 83 83 стр.к1 от 1955 63 33
ACAD@CADASTRE.BG • WWW.CADASTRE.BG

**СКИЦА НА ПОЗЕМЛЕН ИМОТ
№ 15-406463-23.08.2017 г.**

Поземлен имот с идентификатор **27382.500.4061**

Гр. **Елхово**, общ. **Елхово**, обл. **Ямбол**

По кадастралната карта и кадастралните регистри, одобрени със **Заповед РД-18-103/28.11.2008 г.**
на ИЗПЪЛНИТЕЛЕН ДИРЕКТОР НА АГКК

Последно изменение със заповед: **няма издадена заповед за изменение в КККР**

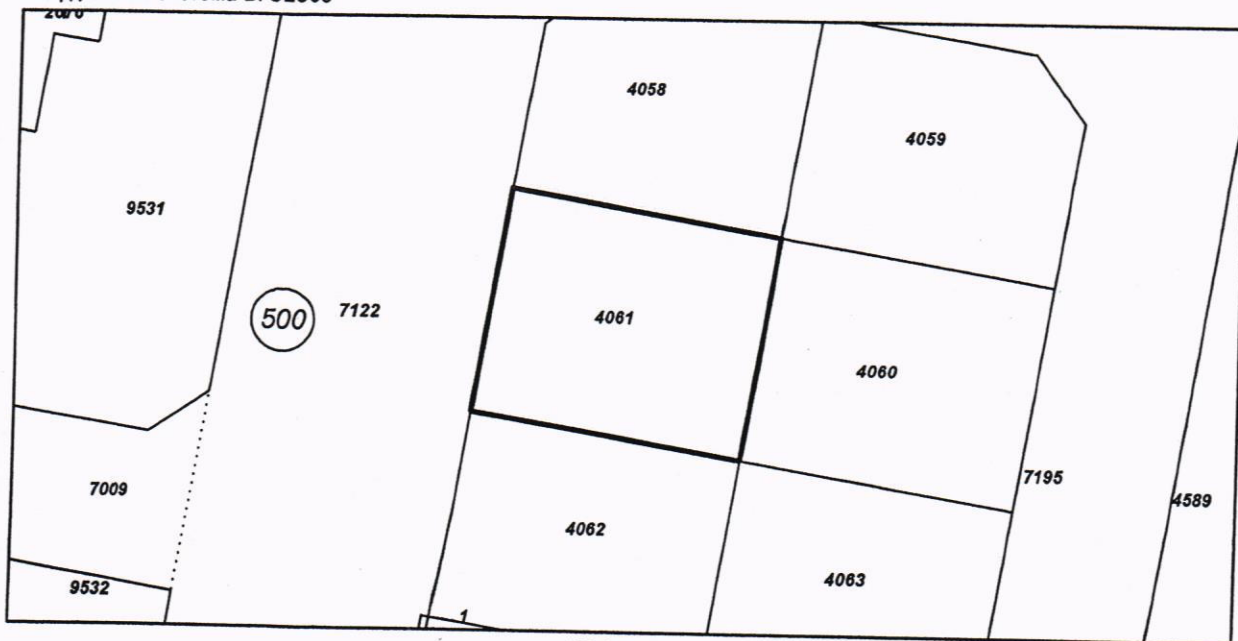
Адрес на поземления имот: **гр. Елхово, п.к. 8700**

Площ: **267 кв.м**

Трайно предназначение на територията: **Урбанизирана**

Начин на трайно ползване: **Незастроен имот за жилищни нужди**

Координатна система БГС2005



М 1:500

Стар идентификатор: **няма**

Номер по предходен план: **квартал: 179, парцел: XV**

Съседни: **27382.500.4062, 27382.500.4063, 27382.500.4060, 27382.500.4059, 27382.500.4058, 27382.500.7122**

Собственици:

1. 000970165, ОБЩИНА ЕЛХОВО

Ид. част 1/1 от правото на собственост

Акт за частна общинска собственост № 181 том II рег. 616 от 15.03.2016г., издаден от Служба по вписванията гр.Елхово

Носители на други вещни права:

няма данни

Скицата да послужи за: **разпореждане**

Скица № **15-406463-23.08.2017 г.** издадена въз основа на документ с входящ № **01-256417-21.08.2017 г.**

[Signature]
/инж. Я. Златарова/



**АГЕНЦИЯ ПО ГЕОДЕЗИЯ,
КАРТОГРАФИЯ И КАДАСТЪР
СЛУЖБА ПО ГЕОДЕЗИЯ, КАРТОГРАФИЯ И КАДАСТЪР - ГР. ЯМБОЛ**

8600, ПОЩЕНСКА КУТИЯ 386, Пл. "ОСВОБОЖДЕНИЕ" №7, ет.4, 046/663217; 661879,
jambol@cadastre.bg, БУЛСТАТ:130362903

СФБИЯ 1618, кв. ПАВЛОВО, ул. МУСАЛА №1
ТЕЛ.: 02/818 83 83 стр. 1 от 1955 53 33
ACAD@CADASTRE.BG • WWW.CADASTRE.BG

**СКИЦА НА ПОЗЕМЛЕН ИМОТ
№ 15-406464-23.08.2017 г.**

Поземлен имот с идентификатор **27382.500.4063**

Гр. **Елхово**, общ. **Елхово**, обл. **Ямбол**

По кадастралната карта и кадастралните регистри, одобрени със **Заповед РД-18-103/28.11.2008 г.**
на ИЗПЪЛНИТЕЛЕН ДИРЕКТОР НА АГКК

Последно изменение със заповед: **няма издадена заповед за изменение в КККР**

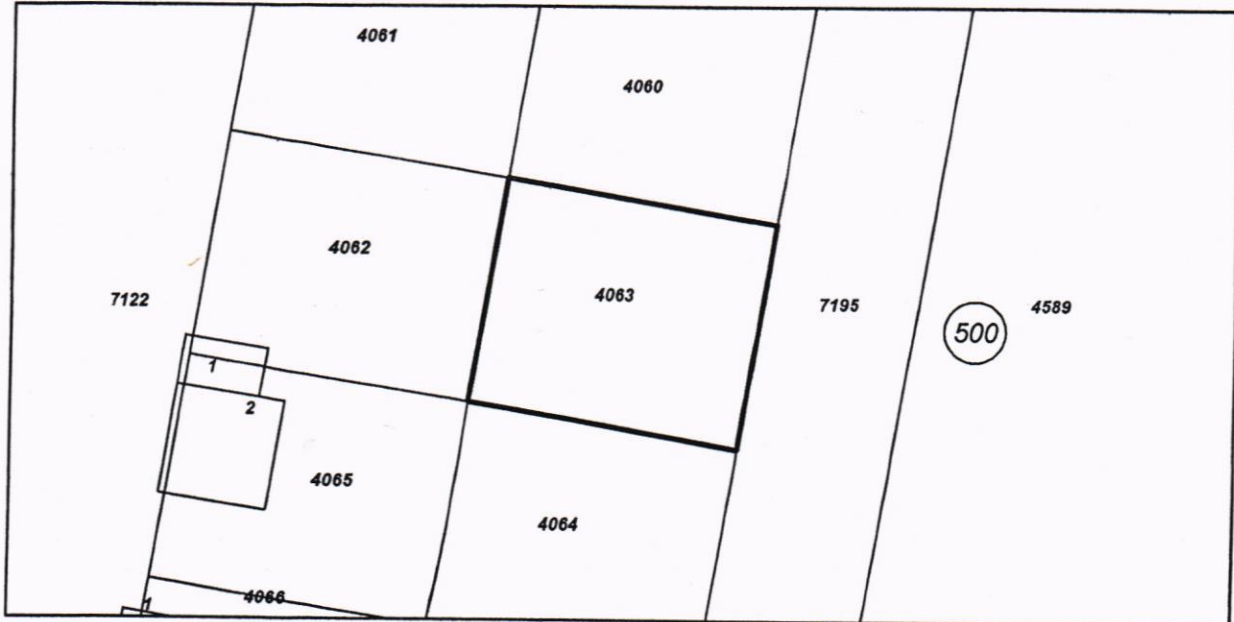
Адрес на поземления имот: **гр. Елхово, п.к. 8700**

Площ: **267 кв.м**

Трайно предназначение на територията: **Урбанизирана**

Начин на трайно ползване: **Незастроен имот за жилищни нужди**

Координатна система БГС2005



М 1:500

Стар идентификатор: **няма**

Номер по предходен план: **квартал: 179, парцел: IV**

Съседни: **27382.500.4065, 27382.500.4064, 27382.500.7195, 27382.500.4060, 27382.500.4061,
27382.500.4062**

Собственици:

1. 000970165, ОБЩИНА ЕЛХОВО

Ид. част 1/1 от правото на собственост

Акт за частна общинска собственост № 191 том II рег. 637 от 15.03.2016г., издаден от Служба по
вписванията гр.Елхово

Носители на други вещни права:

няма данни

Скицата да послужи за: **разпореждане**

Скица № **15-406464-23.08.2017 г.** издадена въз основа на
документ с входящ № **01-256417-21.08.2017 г.**

Я. Златарова
/инж. Я. Златарова/



**АГЕНЦИЯ ПО ГЕОДЕЗИЯ,
КАРТОГРАФИЯ И КАДАСТЪР
СЛУЖБА ПО ГЕОДЕЗИЯ, КАРТОГРАФИЯ И КАДАСТЪР - ГР. ЯМБОЛ**

8600, ПОЩЕНСКА КУТИЯ 386, Пл."ОСВОБОЖДЕНИЕ" №7, ет.4, 046/663217; 661879,
jambol@cadastre.bg, БУЛСТАТ:130362903

СОФИЯ 1618, кв. ПАВЛОВО, ул. МУСАЛА №1
ТЕЛ.: 02/818 83 83, факс: 02/955 53 33
ACAD@CADASTRE.BG • WWW.CADASTRE.BG

**СКИЦА НА ПОЗЕМЛЕН ИМОТ
№ 15-406465-23.08.2017 г.**

Поземлен имот с идентификатор **27382.500.4064**

Гр. **Елхово**, общ. **Елхово**, обл. **Ямбол**

По кадастралната карта и кадастралните регистри, одобрени със **Заповед РД-18-103/28.11.2008 г.**
на **ИЗПЪЛНИТЕЛЕН ДИРЕКТОР НА АГКК**

Последно изменение със заповед: **няма издадена заповед за изменение в КККР**

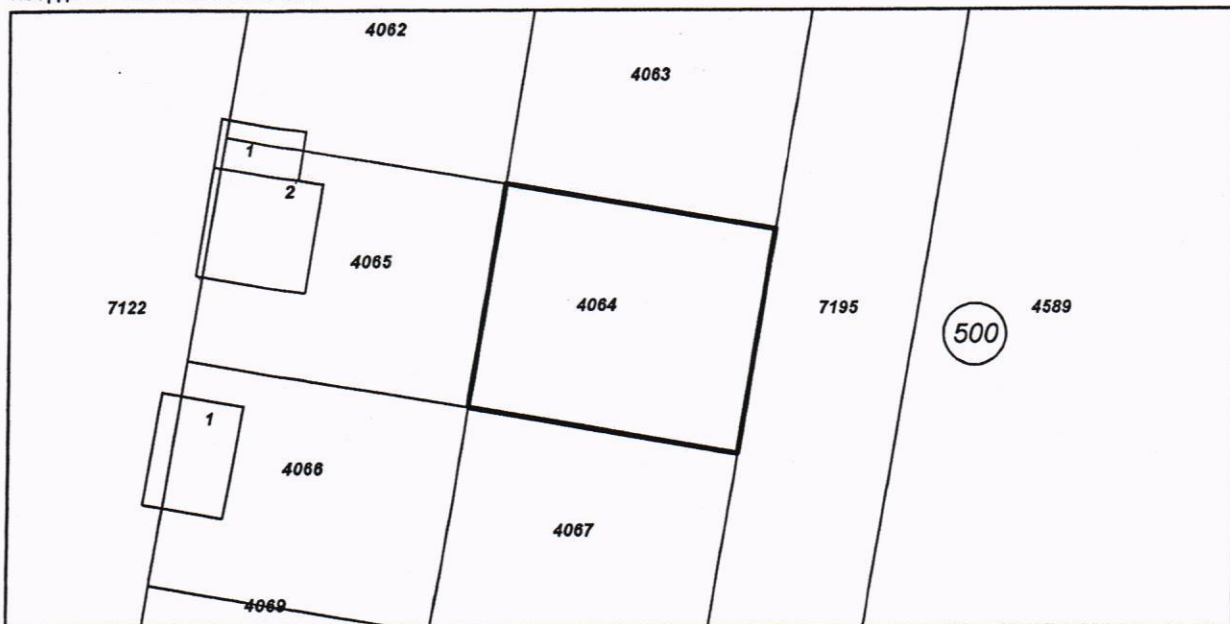
Адрес на поземления имот: **гр. Елхово, п.к. 8700**

Площ: **266 кв.м**

Трайно предназначение на територията: **Урбанизирана**

Начин на трайно ползване: **Незастроен имот за жилищни нужди**

Координатна система БГС2005



М 1:500

Стар идентификатор: **няма**

Номер по предходен план: **квартал: 179, парцел: V**

Съседи: **27382.500.4066, 27382.500.4067, 27382.500.7195, 27382.500.4063, 27382.500.4062,
27382.500.4065**

Собственици:

1. 000970165, ОБЩИНА ЕЛХОВО

Ид. част 1/1 от правото на собственост

Акт за частна общинска собственост № 192 том II рег. 638 от 15.03.2016г., издаден от Служба по
вписванията гр.Елхово

Носители на други вещни права:

няма данни

Скицата да послужи за: **разпореждане**

Скица № **15-406465-23.08.2017 г.** издадена въз основа на
документ с входящ № **01-256417-21.08.2017 г.**


.....
/инж. Я. Златарова/



АГЕНЦИЯ ПО ГЕОДЕЗИЯ,
КАРТОГРАФИЯ И КАДАСТЪР
СЛУЖБА ПО ГЕОДЕЗИЯ, КАРТОГРАФИЯ И КАДАСТЪР - ГР. ЯМБОЛ

София 1618, кв. ПАВЛОВО, ул. МУСАЛА №1
ТЕЛ.: 02/818 83 83 стр. 1 от 1955 53 33
ACAD@CADASTRE.BG • WWW.CADASTRE.BG

8600, ПОЩЕНСКА КУТИЯ 386, Пл. "ОСВОБОЖДЕНИЕ" №7, ет.4, 046/663217; 661879,
jambol@cadastre.bg, БУЛСТАТ:130362903

СКИЦА НА ПОЗЕМЛЕН ИМОТ № 15-406467-23.08.2017 г.

Поземлен имот с идентификатор 27382.500.4066

Гр. Елхово, общ. Елхово, обл. Ямбол

По кадастралната карта и кадастралните регистри, одобрени със Заповед РД-18-103/28.11.2008 г.
на ИЗПЪЛНИТЕЛЕН ДИРЕКТОР НА АГКК

Последно изменение със заповед: няма издадена заповед за изменение в КККР

Адрес на поземления имот: гр. Елхово, п.к. 8700

Площ: 268 кв.м

Трайно предназначение на територията: Урбанизирана

Начин на трайно ползване: Ниско застрояване (до 10 m)

Координатна система БГС2005



М 1:500

Стар идентификатор: няма

Номер по предходен план: квартал: 179, парцел: XII

Съседни: 27382.500.4069, 27382.500.4068, 27382.500.4067, 27382.500.4064, 27382.500.4065,
27382.500.7122

Собственици:

1. 000970165, ОБЩИНА ЕЛХОВО

Ид. част 1/1 от правото на собственост

Акт за частна общинска собственост № 197 том II рег. 643 от 15.03.2016г., издаден от Служба по
вписванията гр.Елхово

Носители на други вещни права:

няма данни

Скицата да послужи за: разпореждане

Скица № 15-406467-23.08.2017 г. издадена въз основа на
документ с входящ № 01-256417-21.08.2017 г.


.....
/инж. Я. Златарова/



**АГЕНЦИЯ ПО ГЕОДЕЗИЯ,
КАРТОГРАФИЯ И КАДАСТЪР
СЛУЖБА ПО ГЕОДЕЗИЯ, КАРТОГРАФИЯ И КАДАСТЪР - ГР. ЯМБОЛ**

8600, ПОЩЕНСКА КУТИЯ 386, Пл. "ОСВОБОЖДЕНИЕ" №7, ет.4, 046/663217; 661879,
jambol@cadastre.bg, БУЛСТАТ:130362903

София 1618, кв. ПАВЛОВО, ул. МУСАЛА №1
ТЕЛ.: 02/818 83 83 стр. 1 от 1
ACAD@CADASTRE.BG • WWW.CADASTRE.BG

**СКИЦА НА ПОЗЕМЛЕН ИМОТ
№ 15-406469-23.08.2017 г.**

Поземлен имот с идентификатор **27382.500.4067**

Гр. **Елхово**, общ. **Елхово**, обл. **Ямбол**

По кадастралната карта и кадастралните регистри, одобрени със Заповед РД-18-103/28.11.2008 г.
на **ИЗПЪЛНИТЕЛЕН ДИРЕКТОР НА АГКК**

Последно изменение със заповед: **няма издадена заповед за изменение в КККР**

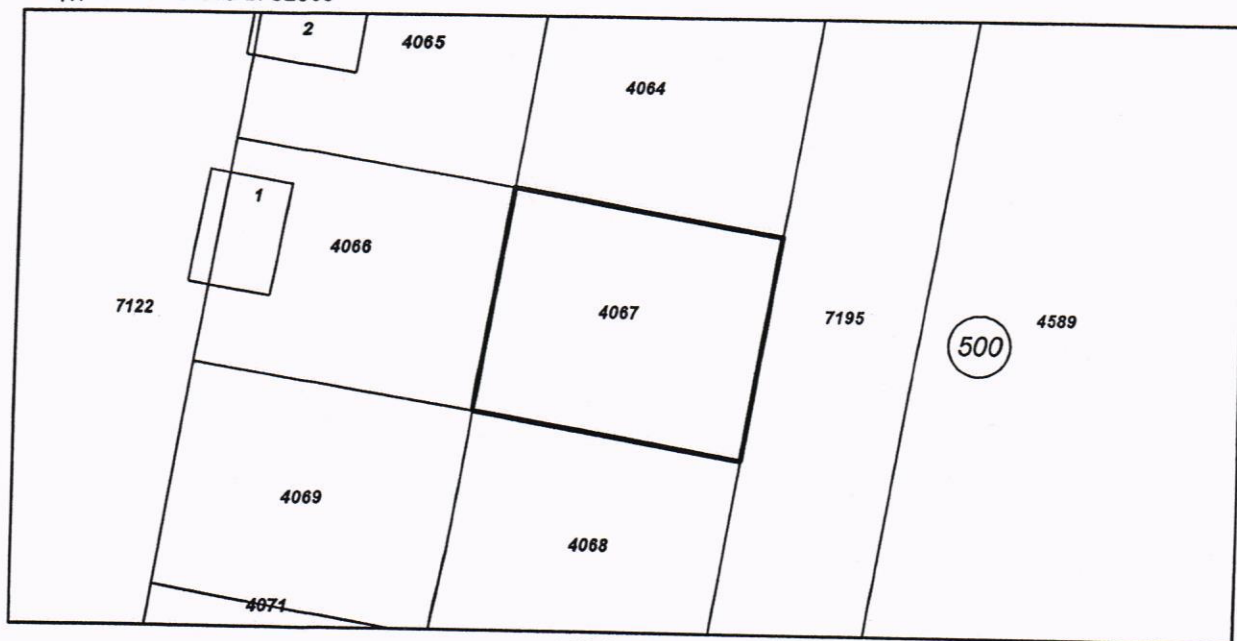
Адрес на поземления имот: **гр. Елхово, п.к. 8700**

Площ: **266 кв.м**

Трайно предназначение на територията: **Урбанизирана**

Начин на трайно ползване: **Незастроен имот за жилищни нужди**

Координатна система БГС2005



М 1:500

Стар идентификатор: **няма**

Номер по предходен план: квартал: **179**, парцел: **VI**

Съседни: **27382.500.4069, 27382.500.4068, 27382.500.7195, 27382.500.4064, 27382.500.4065,
27382.500.4066**

Собственици:

1. **000970165, ОБЩИНА ЕЛХОВО**

Ид. част 1/1 от правото на собственост

Акт за частна общинска собственост № 198 том II рег. 644 от 15.03.2016г., издаден от Служба по
вписванията гр.Елхово

Носители на други вещни права:

няма данни

Скицата да послужи за: **разпореждане**

Скица № **15-406469-23.08.2017** г. издадена въз основа на
документ с входящ № **01-256417-21.08.2017** г.

Я. Златарова
/инж. Я. Златарова/



**АГЕНЦИЯ ПО ГЕОДЕЗИЯ,
КАРТОГРАФИЯ И КАДАСТЪР
СЛУЖБА ПО ГЕОДЕЗИЯ, КАРТОГРАФИЯ И КАДАСТЪР - ГР. ЯМБОЛ**

8600, ПОЩЕНСКА КУТИЯ 386, Пл."ОСВОБОЖДЕНИЕ" №7, ет.4, 046/663217; 661879,
jambol@cadastre.bg, БУЛСТАТ:130362903

Содия 1618, кв. Пявлово, ул. Мусала №1
ТЕЛ.: 02/818 83 83; СТРАЖИ: 01/955 53 33
ACAD@CADASTRE.BG • WWW.CADASTRE.BG

**СКИЦА НА ПОЗЕМЛЕН ИМОТ
№ 15-406470-23.08.2017 г.**

Поземлен имот с идентификатор **27382.500.4068**

Гр. Елхово, общ. Елхово, обл. Ямбол

По кадастралната карта и кадастралните регистри, одобрени със **Заповед РД-18-103/28.11.2008 г.**
на **ИЗПЪЛНИТЕЛЕН ДИРЕКТОР НА АГКК**

Последно изменение със заповед: **няма издадена заповед за изменение в КККР**

Адрес на поземления имот: **гр. Елхово, п.к. 8700**

Площ: **266 кв.м**

Трайно предназначение на територията: **Урбанизирана**

Начин на трайно ползване: **Незастроен имот за жилищни нужди**

Координатна система БГС2005



М 1:500

Стар идентификатор: **няма**

Номер по предходен план: **квартал: 179, парцел: VII**

Съседни: **27382.500.4071, 27382.500.4070, 27382.500.7195, 27382.500.4067, 27382.500.4066,
27382.500.4069**

Собственици:

1. 000970165, ОБЩИНА ЕЛХОВО

Ид. част 1/1 от правото на собственост

Акт за частна общинска собственост № 199 том II рег. 645 от 15.03.2016г., издаден от Служба по вписванията гр.Елхово

Носители на други вещни права:

няма данни

Скицата да послужи за: **разпореждане**

Скица № 15-406470-23.08.2017 г. издадена въз основа на документ с входящ № 01-256417-21.08.2017 г.

Я. Златарова
.....
/инж. Я. Златарова/



**АГЕНЦИЯ ПО ГЕОДЕЗИЯ,
КАРТОГРАФИЯ И КАДАСТЪР
СЛУЖБА ПО ГЕОДЕЗИЯ, КАРТОГРАФИЯ И КАДАСТЪР - ГР. ЯМБОЛ**

8600, ПОЩЕНСКА КУТИЯ 386, Пл."ОСВОБОЖДЕНИЕ" №7, ет.4, 046/663217; 661879,
jambol@cadastre.bg, БУЛСТАТ:130362903

СОФИЯ 1618, кв. ПАВЛОВО, ул. МУСА/
ТЕЛ.: 02/818 83 83 стр.1: 02/955 1
ACAD@CADASTRE.BG • WWW.CADAST

**СКИЦА НА ПОЗЕМЛЕН ИМОТ
№ 15-406471-23.08.2017 г.**

Поземлен имот с идентификатор **27382.500.4069**

Гр. **Елхово**, общ. **Елхово**, обл. **Ямбол**

По кадастралната карта и кадастралните регистри, одобрени със **Заповед РД-18-103/28.11.2008 г.**
на **ИЗПЪЛНИТЕЛЕН ДИРЕКТОР НА АГКК**

Последно изменение със заповед: **няма издадена заповед за изменение в КККР**

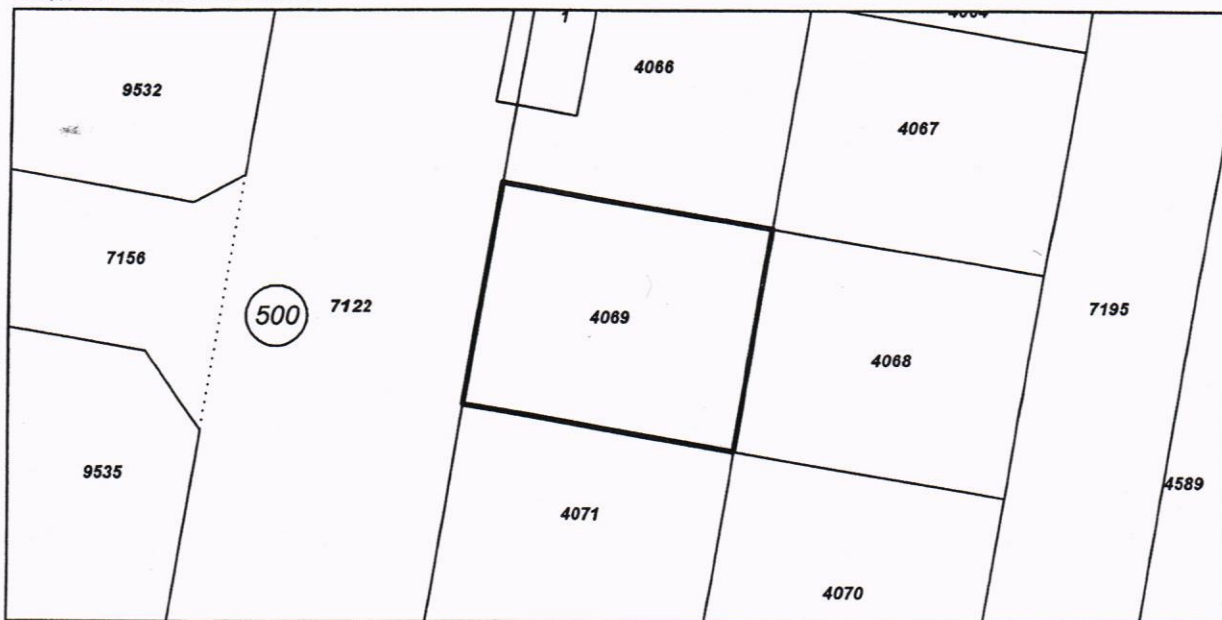
Адрес на поземления имот: **гр. Елхово, п.к. 8700**

Площ: **268 кв.м**

Трайно предназначение на територията: **Урбанизирана**

Начин на трайно ползване: **Незастроен имот за жилищни нужди**

Координатна система БГС2005



М 1:500

Стар идентификатор: **няма**

Номер по предходен план: **квартал: 179, парцел: XI**

Съседни: **27382.500.4071, 27382.500.4070, 27382.500.4068, 27382.500.4067, 27382.500.4066,
27382.500.7122**

Собственици:

1. **000970165, ОБЩИНА ЕЛХОВО**

Ид. част 1/1 от правото на собственост

Акт за частна общинска собственост № 8 том III рег. 657 от 16.03.2016г., издаден от Служба по
вписванията гр.Елхово

Носители на други вещни права:

няма данни

Скицата да послужи за: **разпореждане**

Скица № **15-406471-23.08.2017 г.** издадена въз основа на
документ с входящ № **01-256417-21.08.2017 г.**


.....
/инж. Я. Златарова/



**СКИЦА НА ПОЗЕМЛЕН ИМОТ
№ 15-406472-23.08.2017 г.**

Поземлен имот с идентификатор **27382.500.4070**

Гр. **Елхово**, общ. **Елхово**, обл. **Ямбол**
По кадастралната карта и кадастралните регистри, одобрени със Заповед РД-18-103/28.11.2008 г.
на **ИЗПЪЛНИТЕЛЕН ДИРЕКТОР НА АГКК**
Последно изменение със заповед: **няма издадена заповед за изменение в КККР**
Адрес на поземления имот: **гр. Елхово, п.к. 8700**
Площ: **282 кв.м**
Трайно предназначение на територията: **Урбанизирана**
Начин на трайно ползване: **Незастроен имот за жилищни нужди**

Координатна система БГС2005



М 1:500

Стар идентификатор: **няма**
Номер по предходен план: квартал: **179**, парцел: **VIII**
Съседни: **27382.500.4071, 27382.500.4072, 27382.500.7195, 27382.500.4068, 27382.500.4069**

Собственици:
1. **000970165, ОБЩИНА ЕЛХОВО**
Ид. част 1/1 от правото на собственост
Акт за частна общинска собственост № 9 том III рег. 658 от 16.03.2016г., издаден от Служба по вписванията гр.Елхово

Носители на други вещни права:
няма данни

Скицата да послужи за: **разпореджане**

Скица № **15-406472-23.08.2017 г.** издадена въз основа на документ с входящ № **01-256417-21.08.2017 г.**


.....
/инж. Я. Златарова/



**АГЕНЦИЯ ПО ГЕОДЕЗИЯ,
КАРТОГРАФИЯ И КАДАСТЪР
СЛУЖБА ПО ГЕОДЕЗИЯ, КАРТОГРАФИЯ И КАДАСТЪР - ГР. ЯМБОЛ**

8600, ПОЩЕНСКА КУТИЯ 386, Пл."ОСВОБОЖДЕНИЕ" №7, ет.4, 046/663217; 661879,
jambol@cadastre.bg, БУЛСТАТ:130362903

Содан 1618, кв. ПАВЛОВО, ул. МУСАЛА №
ТЕЛ.: 02/818 83 83, стр. 1 от 155.53.3
ACAD@CADASTRE.BG • WWW.CADASTRE.BG

**СКИЦА НА ПОЗЕМЛЕН ИМОТ
№ 15-406474-23.08.2017 г.**

Поземлен имот с идентификатор **27382.500.4071**

Гр. **Елхово**, общ. **Елхово**, обл. **Ямбол**

По кадастралната карта и кадастралните регистри, одобрени със **Заповед РД-18-103/28.11.2008 г.**
на **ИЗПЪЛНИТЕЛЕН ДИРЕКТОР НА АГКК**

Последно изменение със заповед: **няма издадена заповед за изменение в КККР**

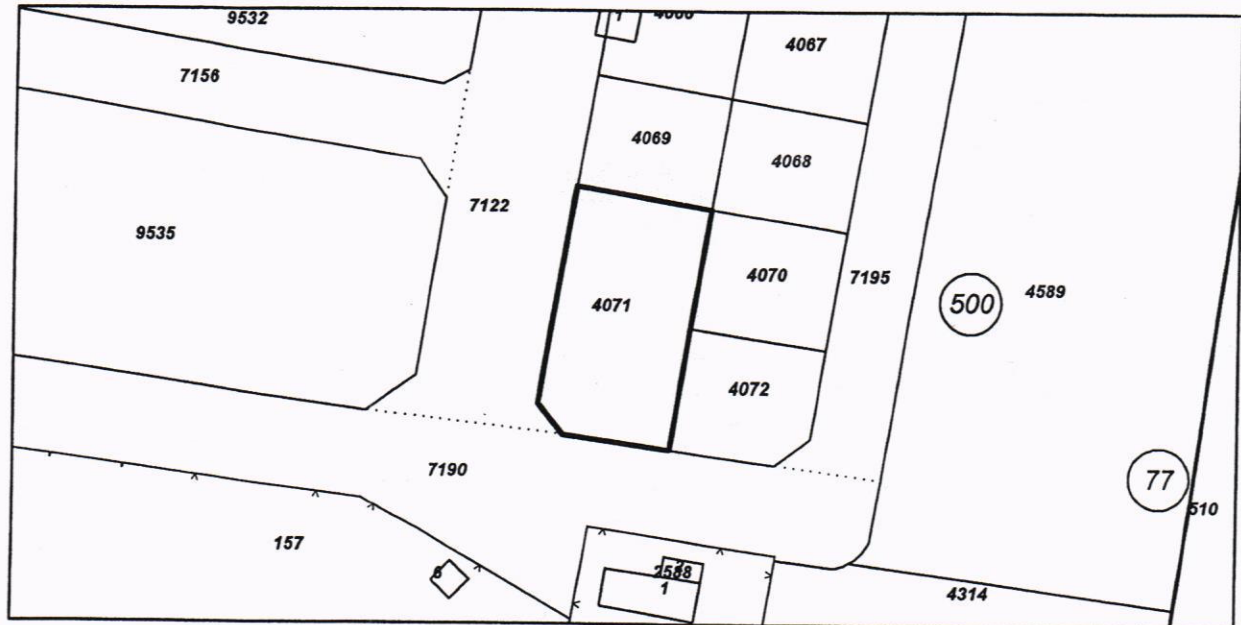
Адрес на поземления имот: **гр. Елхово, п.к. 8700**

Площ: **571 кв.м**

Трайно предназначение на територията: **Урбанизирана**

Начин на трайно ползване: **За друг обществен обект, комплекс**

Координатна система БГС2005



М 1:1000

Стар идентификатор: **няма**

Номер по предходен план: **квартал: 179, парцел: X**

Съседни: **27382.500.7190, 27382.500.4072, 27382.500.4070, 27382.500.4068, 27382.500.4069,
27382.500.7122**

Собственици:

1. 000970165, ОБЩИНА ЕЛХОВО

Ид. част 1/1 от правото на собственост

Акт за частна общинска собственост № 10 том III рег. 659 от 16.03.2016г., издаден от Служба по
вписванията гр.Елхово

Носители на други вещни права:

няма данни

Скицата да послужи за: **разпореждане**

Скица № 15-406474-23.08.2017 г. издадена въз основа на
документ с входящ № 01-256417-21.08.2017 г.

Я. Златарова
Инж. Я. Златарова



СКИЦА НА ПОЗЕМЛЕН ИМОТ
№ 15-406475-23.08.2017 г.

Поземлен имот с идентификатор **27382.500.4072**

Гр. Елхово, общ. Елхово, обл. Ямбол

По кадастралната карта и кадастралните регистри, одобрени със Заповед РД-18-103/28.11.2008 г.
на **ИЗПЪЛНИТЕЛЕН ДИРЕКТОР НА АГКК**

Последно изменение със заповед: **няма издадена заповед за изменение в КККР**

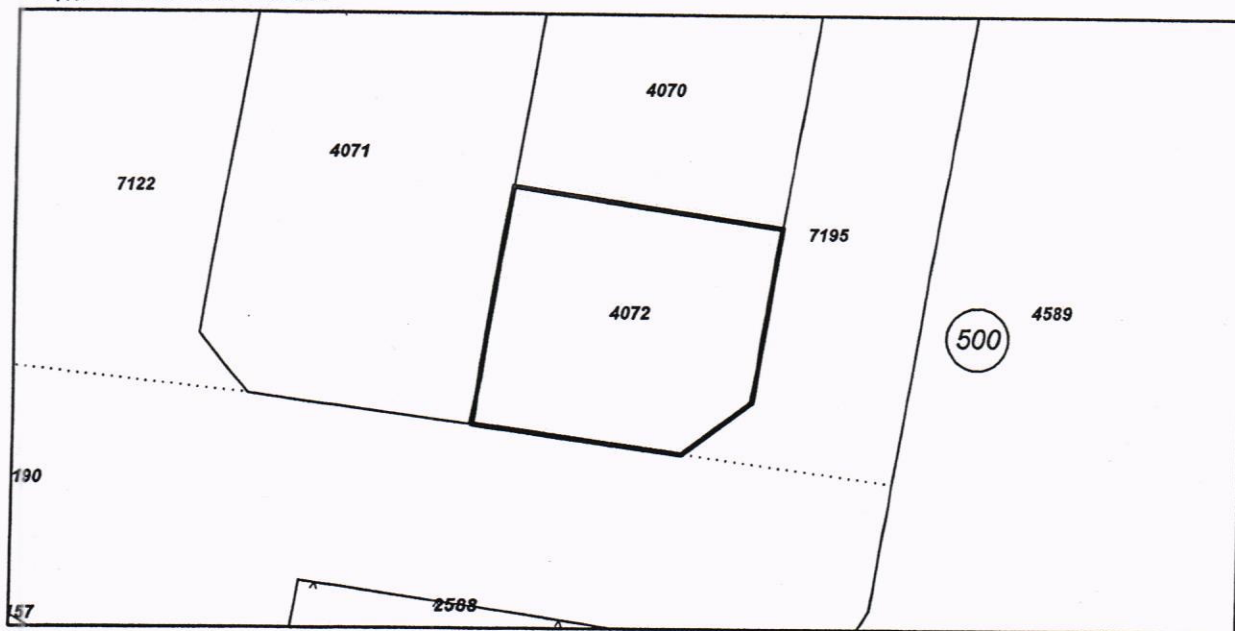
Адрес на поземления имот: **гр. Елхово, п.к. 8700**

Площ: **274 кв.м**

Трайно предназначение на територията: **Урбанизирана**

Начин на трайно ползване: **Незастроен имот за жилищни нужди**

Координатна система БГС2005



М 1:500

Стар идентификатор: **няма**

Номер по предходен план: **квартал: 179, парцел: IX**

Съседни: **27382.500.7190, 27382.500.7195, 27382.500.4070, 27382.500.4071**

Собственици:

1. **000970165, ОБЩИНА ЕЛХОВО**

Ид. част 1/1 от правото на собственост

Акт за частна общинска собственост № 11 том III рег. 660 от 16.03.2016г., издаден от Служба по вписванията гр.Елхово

Носители на други вещни права:

няма данни

Скицата да послужи за: **разпореждане**

Скица № 15-406475-23.08.2017 г. издадена въз основа на документ с входящ № 01-256417-21.08.2017 г.

.....
/инж. Я. Златарова/



**АГЕНЦИЯ ПО ГЕОДЕЗИЯ,
КАРТОГРАФИЯ И КАДАСТЪР
СЛУЖБА ПО ГЕОДЕЗИЯ, КАРТОГРАФИЯ И КАДАСТЪР - ГР. ЯМБОЛ**

8600, ПОЩЕНСКА КУТИЯ 386, Пл. "ОСВОБОЖДЕНИЕ" №7, ет.4, 046/663217; 661879,
jambol@cadastre.bg, БУЛСТАТ:130362903

София 1618, кв. ПАВЛОВО, ул. МУСАЛА №1
ТЕЛ.: 02/818 83 83, стр. 107/955 53 33
ACAD@CADASTRE.BG • WWW.CADASTRE.BG

**СКИЦА НА ПОЗЕМЛЕН ИМОТ
№ 15-58989-13.02.2017 г.**

Поземлен имот с идентификатор **27382.500.4049**

Гр. **Елхово**, общ. **Елхово**, обл. **Ямбол**

По кадастралната карта и кадастралните регистри, одобрени със **Заповед РД-18-103/28.11.2008 г.**
на **ИЗПЪЛНИТЕЛЕН ДИРЕКТОР НА АГКК**

Последно изменение със заповед: **няма издадена заповед за изменение в КККР**

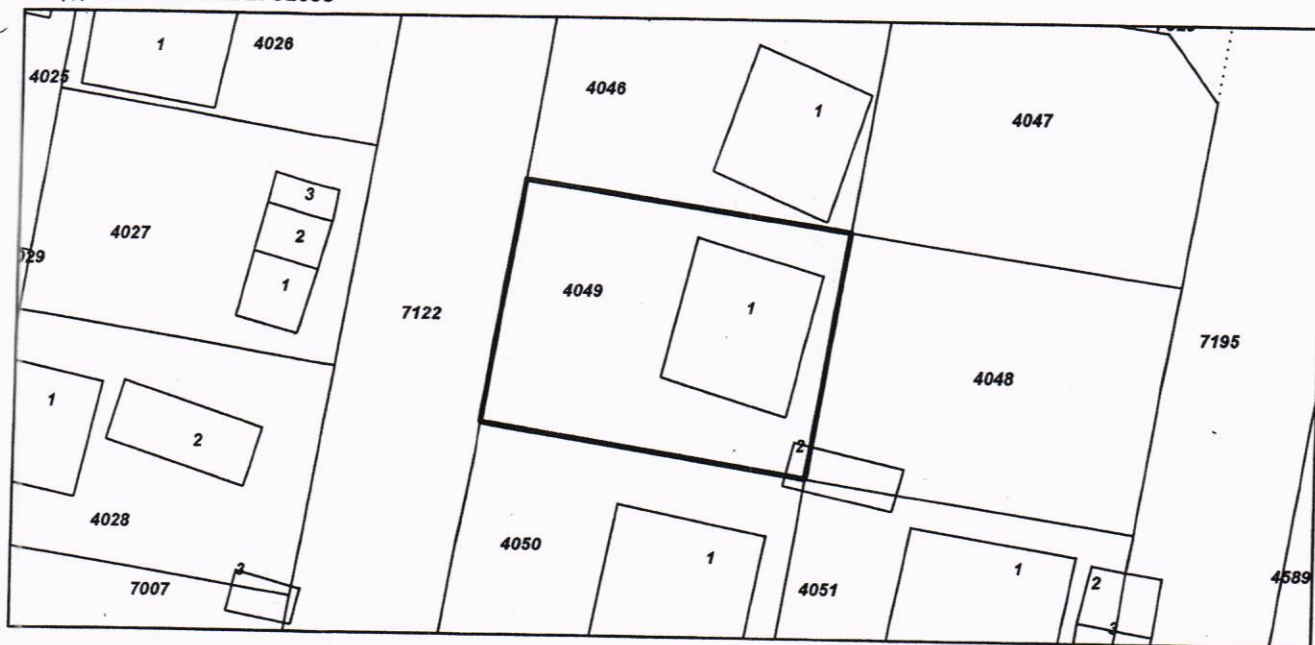
Адрес на поземления имот: **гр. Елхово**

Площ: **351 кв.м**

Трайно предназначение на територията: **Урбанизирана**

Начин на трайно ползване: **Ниско застрояване (до 10 m)**

Координатна система БГС2005



М 1:500

Стар идентификатор: **няма**

Номер по предходен план: квартал: **178**, парцел: **XII**

Съседни: **27382.500.7122, 27382.500.4050, 27382.500.4051, 27382.500.4048, 27382.500.4047, 27382.500.4046**

Собственици:

1. **000970165, ОБЩИНА ЕЛХОВО**

Ид. част 1/1 от правото на собственост

Акт за частна общинска собственост № 198 том III рег. 881 от 02.05.2012г., издаден от СЛУЖБА ПО
ВПИСВАНИЯТА - ЕЛХОВО

Носители на други вещни права:

няма данни

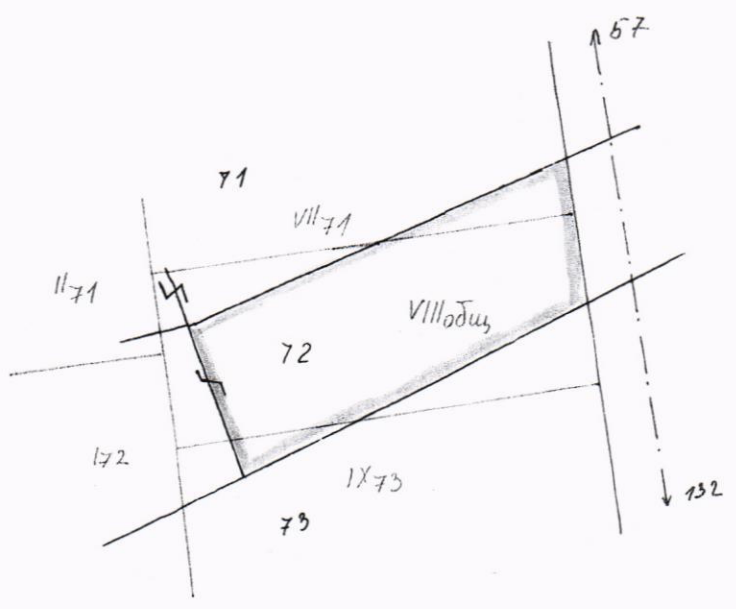
Скицата да послужи за: **разпореждане**

Скица № **15-58989-13.02.2017 г.** издадена въз основа на
документ с входящ № **01-38821-13.02.2017 г.**

Инж. **Е. Тенева**

ОБЩИНА ЕЛХОВО
 Изх. № С-244
 Дата 10.11. 2017 г.

СКИЦА
 МАЩАБ 1:1000
 На поземлен имот VIII общ. кв. 22
 по плана на гр./с. Борч. с.р.во
 Имотът е записан на
Община Елхово АКГ №5312017
 Съгласно нот. акт №.....



ПИ: VIII общ. кв. 22
 = 1044 кв. м.
 Граници: улица ч. ПЧ: VII-71; II-71
I-72; IX-73

УКАЗ

Ул. рег. утв. със заповед 139 от 1939
 Дв. рег. утв. със заповед №..... от.....
 Застр. план утв. със заповед №..... от.....
 Копирал.....
 Изчислил.....
 Гр. Елхово..... 216 / 09. 11. 2017 го

