



СЛУЖБА ПО ГЕОДЕЗИЯ, КАРТОГРАФИЯ И КАДАСТЪР - ГР. ЯМБОЛ

8600, ПОЩЕНСКА КУТИЯ 386, Пл."ОСВОБОЖДЕНИЕ" №7, ет.4, 046/663217; 661879,
jambol@cadastre.bg, БУЛСТАТ:130362903

СКИЦА НА ПОЗЕМЛЕН ИМОТ № 15-369255-07.05.2020 г.

Поземлен имот с идентификатор 27382.500.9677

Гр. Елхово, общ. Елхово, обл. Ямбол

По кадастралната карта и кадастралните регистри, одобрени със Заповед РД-18-103/28.11.2008 г.

на ИЗПЪЛНИТЕЛЕН ДИРЕКТОР НА АГКК

Последно изменение на кадастралната карта и кадастралните регистри, засягащо поземления имот е от 07.05.2020 г.

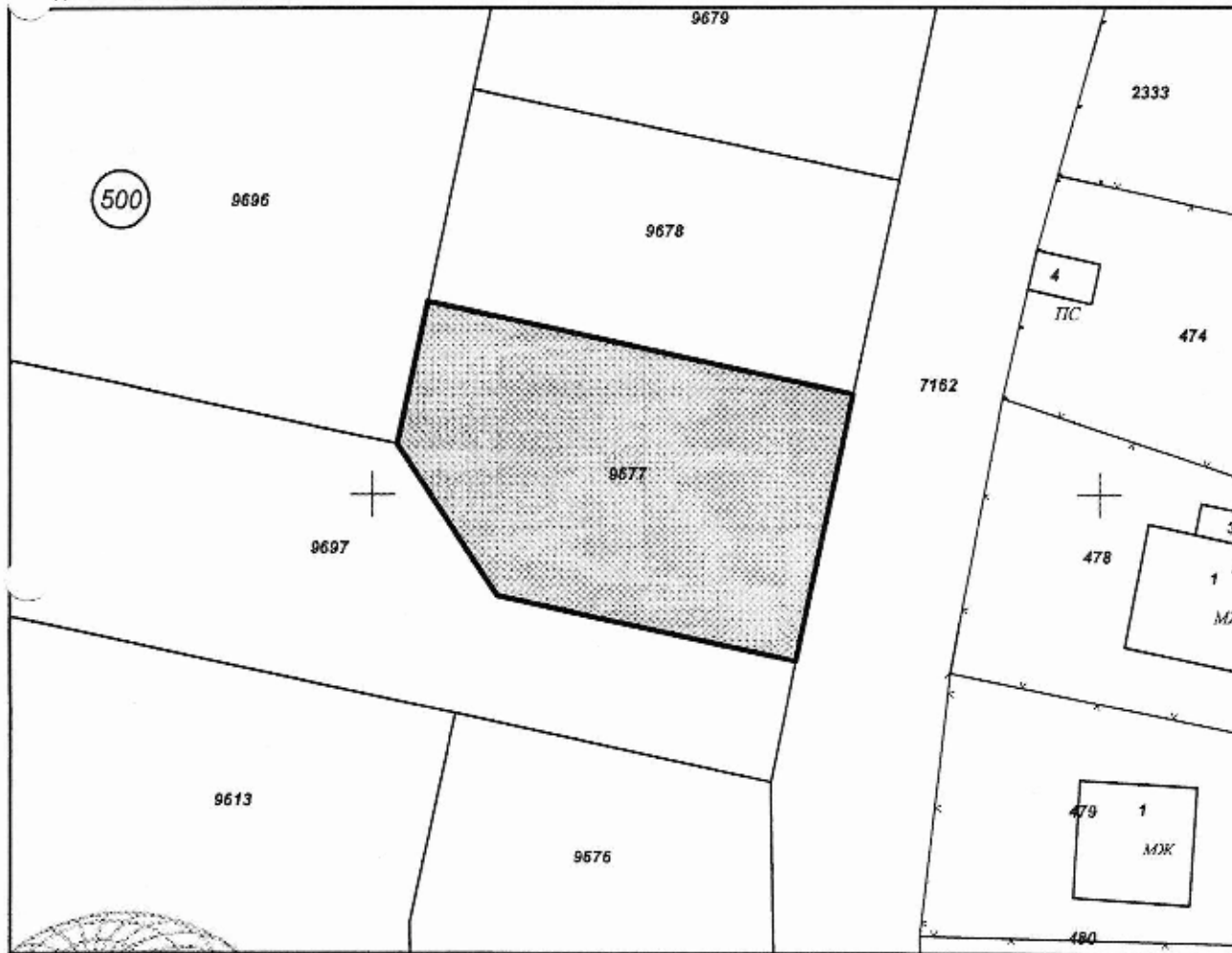
Адрес на поземления имот: гр. Елхово, п.к. 8700, ул. ТУНДЖА № 10

Площ: 523 кв. м

Трайно предназначение на територията: Урбанизирана

Начин на трайно ползване: Незастроен имот за жилищни нужди

Уднатна система KKC2005



М 1:500

Предишен идентификатор: няма

Номер по предходен план: квартал: 5, парцел: XII

Скица № 15-369255-07.05.2020 г. издадена въз основа на
заявление с идентификатор № 01-172888-29.04.2020 г.

Подписан и издаден на основание на АГЕНЦИЯ ПО
ГЕОДЕЗИЯ, КАРТОГРАФИЯ И КАДАСТЪР,
ОБЩОДЪЛОВАТЕЛЕН ЦЕНТРАЛЕН РЕГИСТЪР НА
КАРТОГРАФИЯ И КАДАСТЪР - Е-СНИМ, С-80, С-П АГЕНЦИЯ ПО
ГЕОДЕЗИЯ, КАРТОГРАФИЯ И КАДАСТЪР, DC-qualified legal-ca

ГЕОРГИ АТАНАСОВ НЕНОВ ОЗП Елхово



Съседни: 27382.500.9697, 27382.500.7162, 27382.500.9678, 27382.500.9696

стр. 2 от 2

Собственици по данни от КРНИ:

1. **000970165, ОБЩИНА ЕЛХОВО**

Ид. част 1/1 от правото на собственост

Акт за частна общинска собственост № 144 том V рег. 1240 от 18.06.2010г., издаден от Служба по вписванията гр.Елхово

Носители на други вещни права по данни от КРНИ:

няма данни

Сгради, които попадат върху имота

няма данни за сгради



Скица № 15-369255-07.05.2020 г. издадена въз основа на
заявление с входящ № 01-172888-29.04.2020 г.

БЕЛОРГИТА НА СОР НЕНОР ОЗП Елхово



Съседни: 27382.500.9677, 27382.500.7162, 27382.500.9679, 27382.500.9696

стр. 2 от 2

Собственици по данни от КРНИ:

1. **000970165, ОБЩИНА ЕЛХОВО**

Ид. част 1/1 от правото на собственост

Акт за частна общинска собственост № 146 том V рег. 1242 от 18.06.2010г., издаден от Служба по вписванията гр.Елхово

Носители на други вещни права по данни от КРНИ:

няма данни

Сгради, които попадат върху имота

няма данни за сгради



Скица № 15-369247-01-05-2020 г. издадена въз основа на
заявление с входящ № 07-172888-29.04.2020 г.

ГЕОДЕЗИЯ И КАРТОГРАФИЯ
ОБЩИНСКО ОТДЕЛЕНИЕ
ЕЛХОВО



СЛУЖБА ПО ГЕОДЕЗИЯ, КАРТОГРАФИЯ И КАДАСТЪР - ГР. ЯМБОЛ

8600, ПОЩЕНСКА КУТИЯ 386, Пл. "ОСВОБОЖДЕНИЕ" №7, ет.4, 046/663217; 661879,
jambol@cadastre.bg, БУЛСТАТ:130362903

СКИЦА НА ПОЗЕМЛЕН ИМОТ № 15-369243-07.05.2020 г.

Поземлен имот с идентификатор 27382.500.9679

Гр. **Елхово**, общ. **Елхово**, обл. **Ямбол**

По кадастралната карта и кадастралните регистри, одобрени със **Заповед РД-18-103/28.11.2008 г.**
на **ИЗПЪЛНИТЕЛЕН ДИРЕКТОР НА АГКК**

Последно изменение на кадастралната карта и кадастралните регистри, засягащо поземления имот е от
07.05.2020 г.

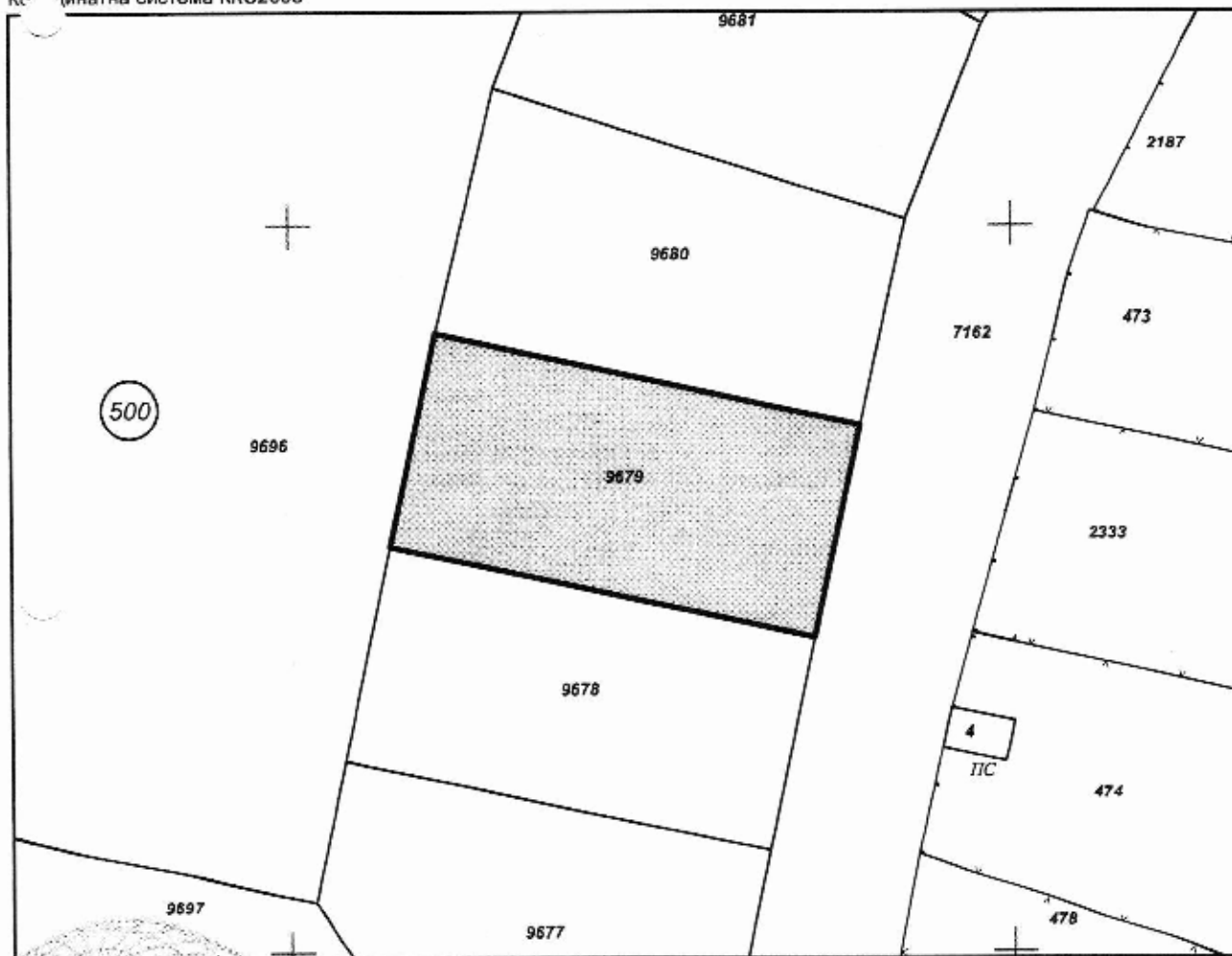
Адрес на поземления имот: **гр. Елхово, п.к. 8700, ул. ТУНДЖА № 14**

Площ: **450 кв. м**

Трайно предназначение на територията: **Урбанизирана**

Начин на трайно ползване: **Незастроен имот за жилищни нужди**

Координатна система **ККС2005**



М 1:500

Предишен идентификатор: **27382.500.3572**

Номер по предходен план: **квартал: 5, парцел: XIV**

Скица № **15-369243-07.05.2020 г.** издадена въз основа на
заявление в входящ № **01-172888-29.04.2020 г.**





Съседи: 27382.500.9678, 27382.500.7162, 27382.500.9680, 27382.500.9696

Собственици по данни от КРНИ:

1. **000970165, ОБЩИНА ЕЛХОВО**

Ид. част 1/1 от правото на собственост

Акт за частна общинска собственост № 142 том V рег. 1238 от 18.06.2010г., издаден от Служба по вписванията гр.Елхово

Носители на други вещни права по данни от КРНИ:

няма данни

Сгради, които попадат върху имота

няма данни за сгради

Скица № 15-369243-07.05.2020 г. издадена въз основа на
заявление с входящ № 01-172888-29.04.2020 г.

МАРГИ АТАНАСОВ ЧЕНОВ ОЗП Елхово

АГЕНЦИЯ ПО ГЕОДЕЗИЯ, КАРТОГРАФИЯ И КАДАСТЪР - АТЕНЦИЯ



СЛУЖБА ПО ГЕОДЕЗИЯ, КАРТОГРАФИЯ И КАДАСТЪР - ГР. ЯМБОЛ
8600, ПОЩЕНСКА КУТИЯ 386, Пл. "ОСВОБОЖДЕНИЕ" №7, ет.4, 046/663217; 661879,
jambol@cadastre.bg, БУЛСТАТ:130362903

СКИЦА НА ПОЗЕМЛЕН ИМОТ
№ 15-369257-07.05.2020 г.

Поземлен имот с идентификатор **27382.500.9680**

Гр. **Елхово**, общ. **Елхово**, обл. **Ямбол**

По кадастралната карта и кадастралните регистри, одобрени със **Заповед РД-18-103/28.11.2008 г.**
на **ИЗПЪЛНИТЕЛЕН ДИРЕКТОР НА АГКК**

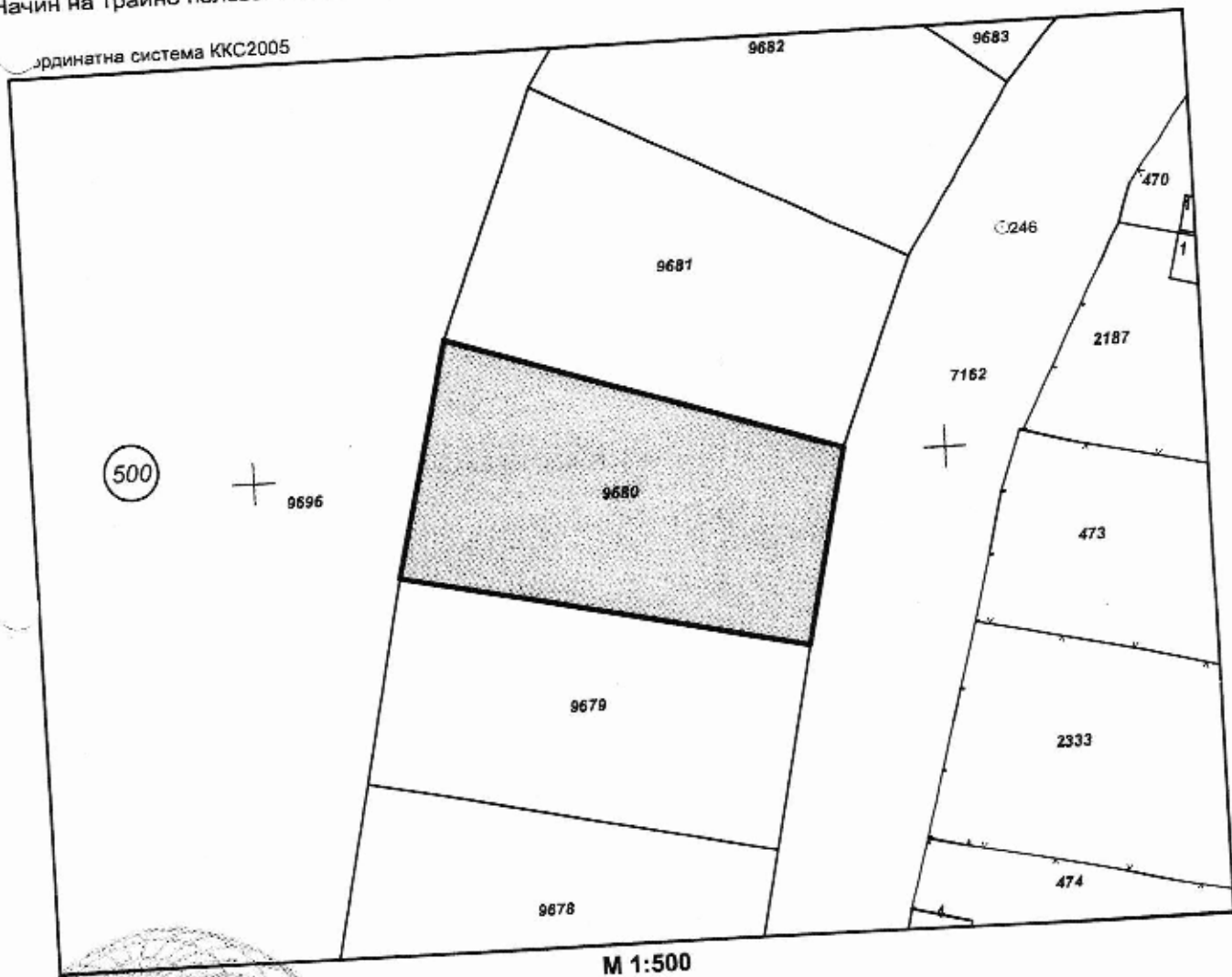
Последно изменение на кадастралната карта и кадастралните регистри, засягащо поземления имот е от **07.05.2020 г.**

Адрес на поземления имот: **гр. Елхово, п.к. 8700, ул. ТУНДЖА № 16**

Площ: **476 кв. м**

Трайно предназначение на територията: **Урбанизирана**

Начин на трайно ползване: **Незастроен имот за жилищни нужди**



Предишен идентификатор: **27382.500.3572**
Номер по предходен план: **квартал: 5, парцел: XV**

Скица № **15-369257-07.05.2020 г.** издадена въз основа на
заявление с вхл. № **01-172888-29.04.2020 г.**

ГЕОРГИ АТАНАСОВ ЧЕНОВ ОЗД Елхово



Съседни: 27382.500.9679, 27382.500.7162, 27382.500.9681, 27382.500.9696

Собственици по данни от КРНИ:

1. **000970165, ОБЩИНА ЕЛХОВО**

Ид. част 1/1 от правото на собственост

Акт за частна общинска собственост № 143 том V рег. 1239 от 18.06.2010г., издаден от Служба по вписванията гр.Елхово

Носители на други вещни права по данни от КРНИ:

няма данни

Сгради, които попадат върху имота

няма данни за сгради

Скица № 15-369257-07.05.2020 г. издадена въз основа на
заявление в входящ № 01-172888-29.04.2020 г.

ГЕОДЕЗИЯТА НА СЪВРЕМЕНЕН БЪЛГАРИЯ

ДИРЕКЦИЯ ПО ГЕОДЕЗИЯ,
КАРТОГРАФИЯ И КАДАСТЪР

СЛУЖБА ПО ГЕОДЕЗИЯ, КАРТОГРАФИЯ И КАДАСТЪР - ГР. ЯМБОЛ

стр. 1 от 2

8600, ПОЩЕНСКА КУТИЯ 386, Пл. "ОСВОБОЖДЕНИЕ" №7, ет.4, 046/663217; 661879,
jambol@cadastre.bg, БУЛСТАТ:130362903

СКИЦА НА ПОЗЕМЛЕН ИМОТ
№ 15-369261-07.05.2020 г.

Поземлен имот с идентификатор **27382.500.9681**

Гр. **Елхово**, общ. **Елхово**, обл. **Ямбол**

По кадастралната карта и кадастралните регистри, одобрени със **Заповед РД-18-103/28.11.2008 г.**
на **ИЗПЪЛНИТЕЛЕН ДИРЕКТОР НА АГКК**

Последно изменение на кадастралната карта и кадастралните регистри, засягащо поземления имот е от
07.05.2020 г.

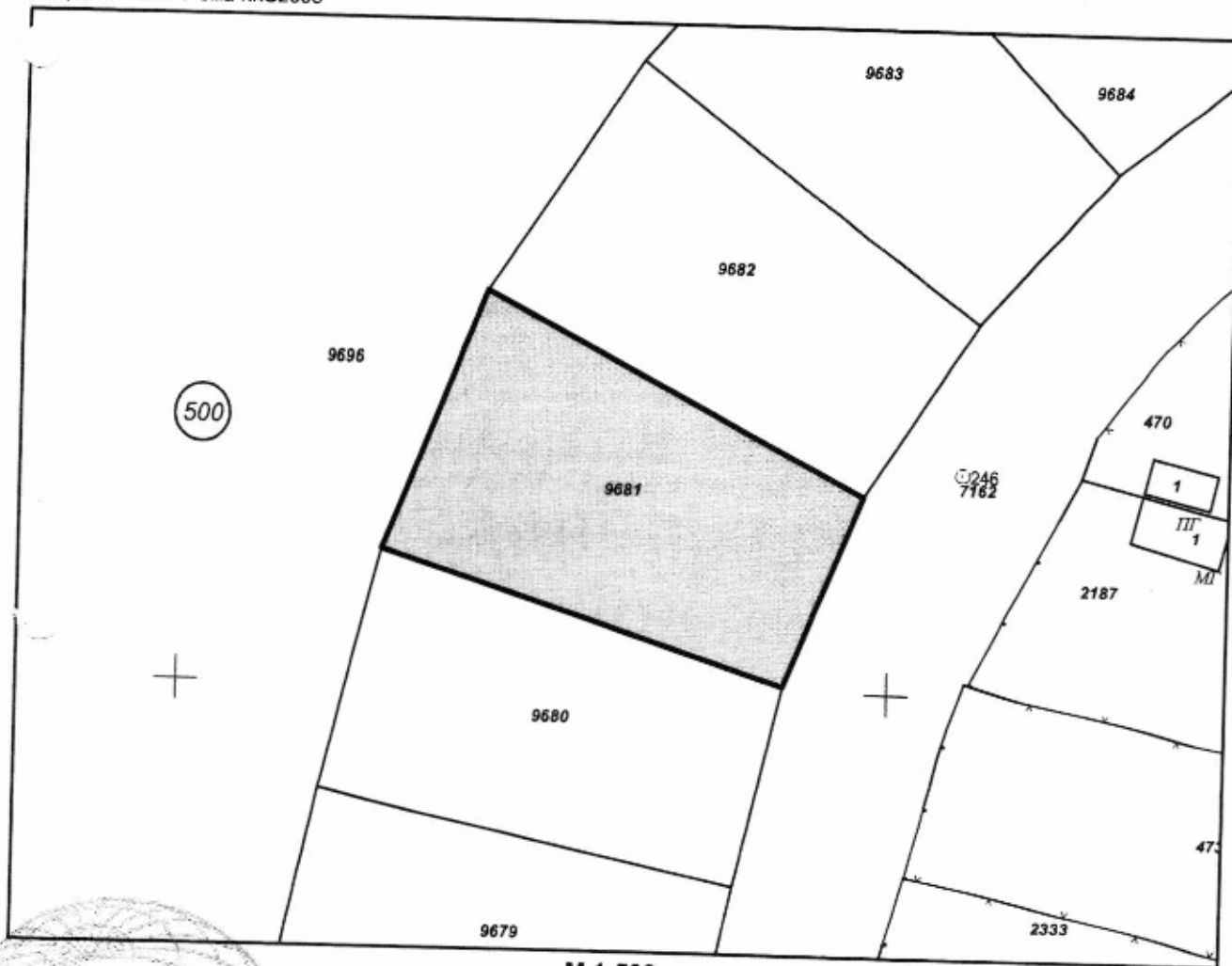
Адрес на поземления имот: **гр. Елхово, п.к. 8700, ул. ТУНДЖА № 20**

Площ: **507 кв. м**

Трайно предназначение на територията: **Урбанизирана**

Начин на трайно ползване: **Незастроен имот за жилищни нужди**

Координатна система **ККС2005**



M 1:500

Предишен идентификатор: **27382.500.3572**

Номер по предходен план: **квартал: 5, парцел: XVI**

Скица № **15-369261-07.05.2020 г.** издадена въз основа на
заявление с входящ № **04-172888-29.04.2020 г.**

КАРТОГРАФИЯ И КАДАСТЪР - ГР. ЯМБОЛ
GEODEZIA, KARTOGRAFIA I KADASTAR, DC-qualified-legal-ca





Съседни: 27382.500.9680, 27382.500.7162, 27382.500.9682, 27382.500.9696

стр. 2 от 2

Собственици по данни от КРНИ:

1. **000970165, ОБЩИНА ЕЛХОВО**

Ид. част 1/1 от правото на собственост

Акт за частна общинска собственост № 141 том V рег. 1237 от 18.06.2010г., издаден от Служба по вписванията гр.Елхово

Носители на други вещни права по данни от КРНИ:

няма данни

Сгради, които попадат върху имота

няма данни за сгради



Скица № 15-369261-07.05.2020 г. издадена въз основа на
заявление с входящ № 01-172888-29.04.2020 г.

КАТАСТРОВЕН ПЛАНОВИ ОЗД ЕЛХОВО



СЛУЖБА ПО ГЕОДЕЗИЯ, КАРТОГРАФИЯ И КАДАСТЪР - ГР. ЯМБОЛ

8600, ПОЩЕНСКА КУТИЯ 386, Пл. "ОСВОБОЖДЕНИЕ" №7, ет.4, 046/663217; 661879,
jambol@cadastre.bg, БУЛСТАТ:130362903

СКИЦА НА ПОЗЕМЛЕН ИМОТ № 15-369263-07.05.2020 г.

Поземлен имот с идентификатор 27382.500.9682

Гр. Елхово, общ. Елхово, обл. Ямбол

По кадастралната карта и кадастралните регистри, одобрени със Заповед РД-18-103/28.11.2008 г.

на ИЗПЪЛНИТЕЛЕН ДИРЕКТОР НА АГКК

Последно изменение на кадастралната карта и кадастралните регистри, засягащо поземления имот е от 07.05.2020 г.

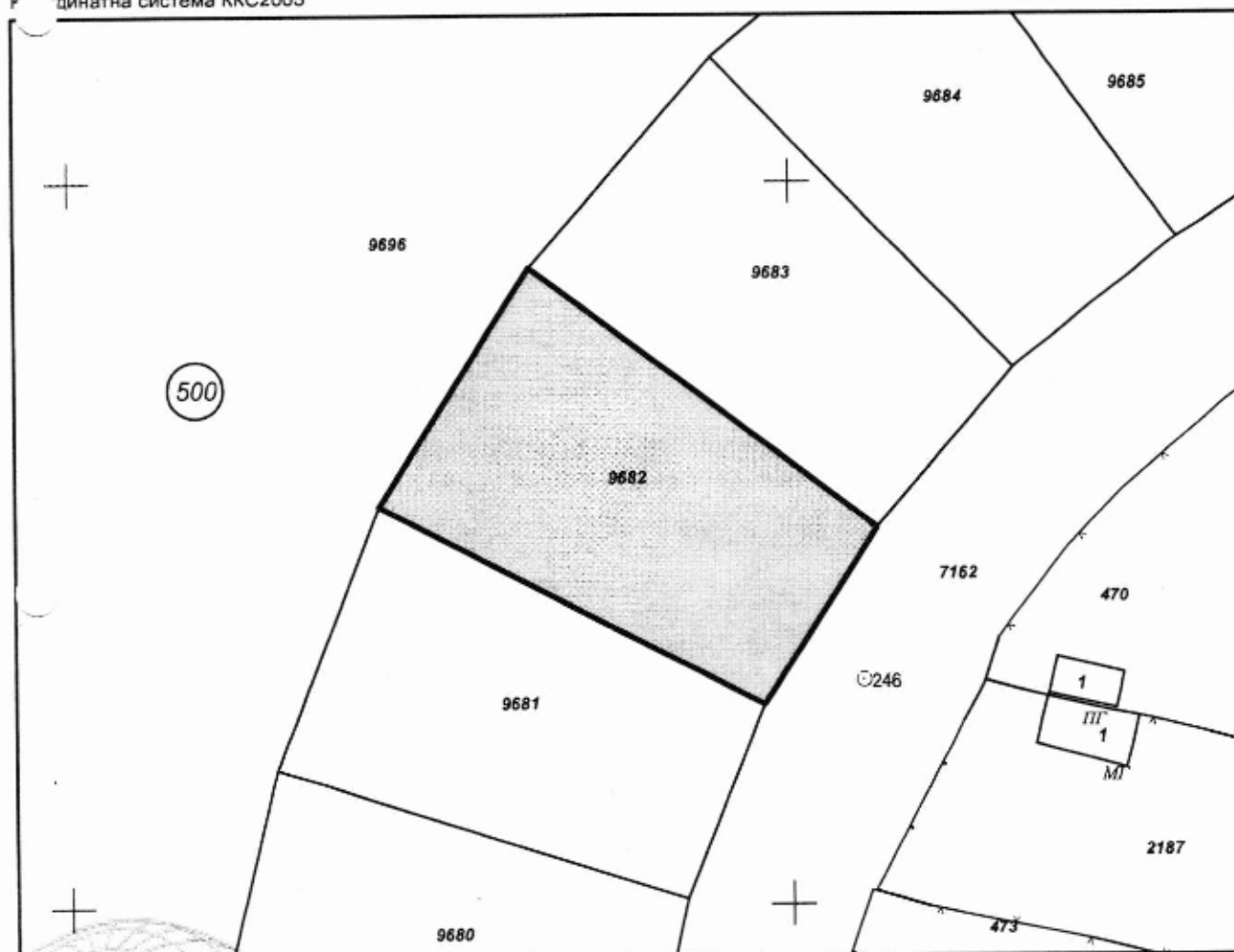
Адрес на поземления имот: гр. Елхово, п.к. 8700, ул. ТУНДЖА № 22

Площ: 508 кв. м

Трайно предназначение на територията: Урбанизирана

Начин на трайно ползване: Незастроен имот за жилищни нужди

У координатна система KKC2005



М 1:500

Прекишен идентификатор: 27382.500.3572

Номер по предходен план: квартал: 5, парцел: XVII

Скица № 15-369263-07.05.2020 г. издадена въз основа на
заявление с входящ № 01-172888-29.04.2020 г.





Съседни: 27382.500.9681, 27382.500.7162, 27382.500.9683, 27382.500.9696

Собственици по данни от КРНИ:

1. **000970165, ОБЩИНА ЕЛХОВО**

Ид. част 1/1 от правото на собственост

Акт за частна общинска собственост № 140 том V рег. 1236 от 18.06.2010г., издаден от Служба по вписванията гр.Елхово

Носители на други вещни права по данни от КРНИ:

няма данни

Сгради, които попадат върху имота

няма данни за сгради



Скица № 15-869263-07.05.2020 г. издадена въз основа на
заявление № 01-172888-29.04.2020 г.

АКАДЕМИЧЕСКА СЛУЖБА
КАРАГЬОР ЧЕНОВ ОЗП Елхово



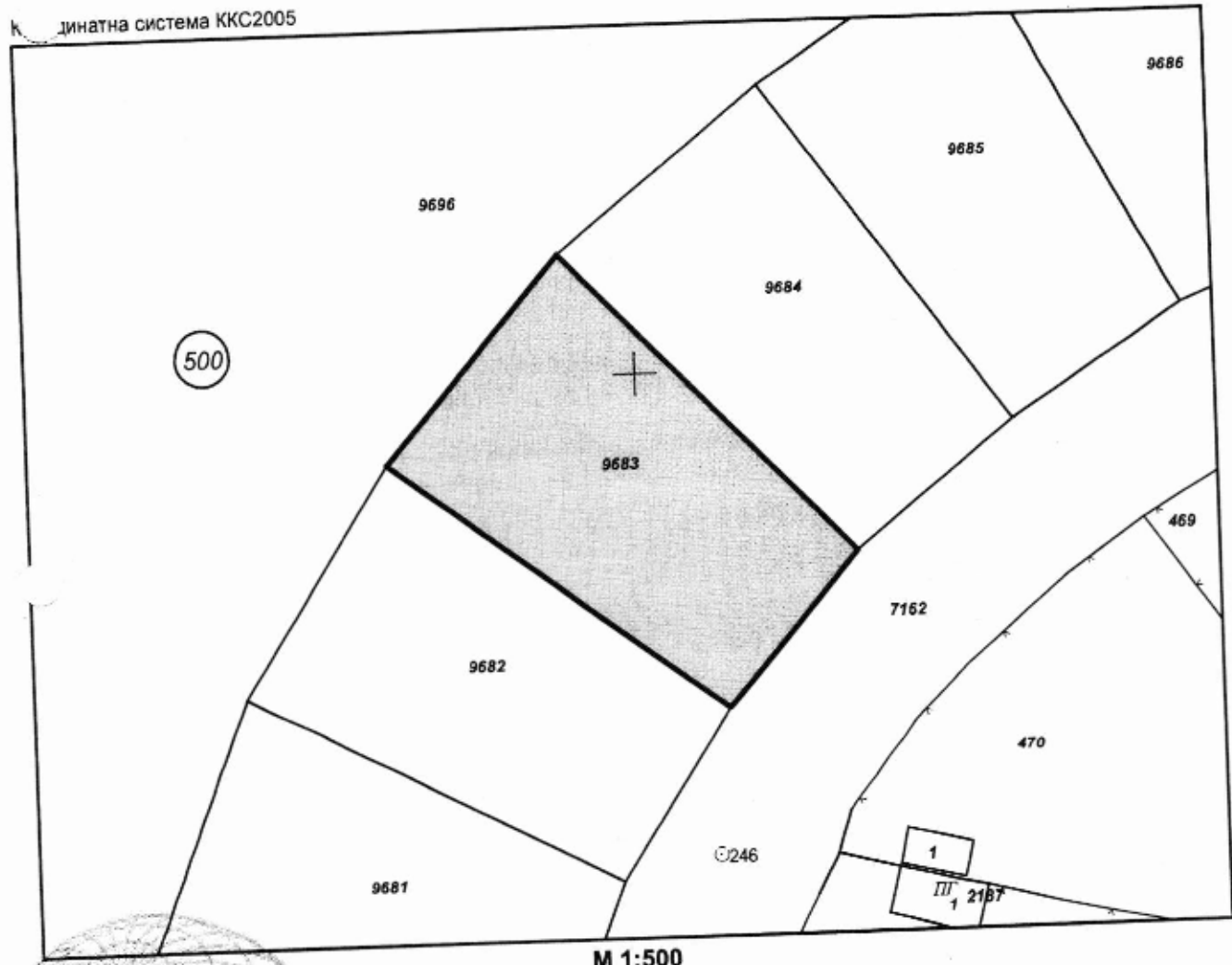
СЛУЖБА ПО ГЕОДЕЗИЯ, КАРТОГРАФИЯ И КАДАСТЪР - ГР. ЯМБОЛ
8600, ПОЩЕНСКА КУТИЯ 386, Пл. "ОСВОБОЖДЕНИЕ" №7, ет.4, 046/663217; 661879,
jambol@cadastre.bg, БУЛСТАТ:130362903

СКИЦА НА ПОЗЕМЛЕН ИМОТ
№ 15-369267-07.05.2020 г.

Поземлен имот с идентификатор **27382.500.9683**

Гр. **Елхово**, общ. **Елхово**, обл. **Ямбол**
По кадастралната карта и кадастралните регистри, одобрени със Заповед РД-18-103/28.11.2008 г.
на **ИЗПЪЛНИТЕЛЕН ДИРЕКТОР НА АГКК**
Последно изменение на кадастралната карта и кадастралните регистри, засягащо поземления имот е от
07.05.2020 г.
Адрес на поземления имот: гр. **Елхово**, п.к. **8700**, ул. **ТУНДЖА № 24**
Площ: **506 кв. м**
Трайно предназначение на територията: **Урбанизирана**
Начин на трайно ползване: **Незастроен имот за жилищни нужди**

Кинатна система **ККС2005**



М 1:500

Предишен идентификатор: **27382.500.3572**
Номер по предходен план: квартал: **5**, парцел: **XVIII**

Скица № **15-369267-07.05.2020 г.** издадена въз основа на
заявление за вкупляци № **01-172888-29.04.2020 г.**





Съседни: 27382.500.9682, 27382.500.7162, 27382.500.9684, 27382.500.9696

Собственици по данни от КРНИ:

1. **000970165, ОБЩИНА ЕЛХОВО**

Ид. част 1/1 от правото на собственост

Акт за частна общинска собственост № 138 том V рег. 1234 от 18.06.2010г., издаден от Служба по вписванията гр.Елхово

Носители на други вещни права по данни от КРНИ:

няма данни

Сгради, които попадат върху имота

няма данни за сгради



Скица № 15-369267-07.05.2020 г. издадена въз основа на
заявление № 01-172888-29.04.2020 г.

ОБЩИНА ЕЛХОВО



СЛУЖБА ПО ГЕОДЕЗИЯ, КАРТОГРАФИЯ И КАДАСТЪР - ГР. ЯМБОЛ
8600, ПОЩЕНСКА КУТИЯ 386, Пл. "ОСВОБОЖДЕНИЕ" №7, ет.4, 046/663217; 661879,
jambol@cadastre.bg, БУЛСТАТ:130362903

СКИЦА НА ПОЗЕМЛЕН ИМОТ
№ 15-369270-07.05.2020 г.

Поземлен имот с идентификатор **27382.500.9684**

Гр. **Елхово**, общ. **Елхово**, обл. **Ямбол**

По кадастралната карта и кадастралните регистри, одобрени със Заповед РД-18-103/28.11.2008 г.
на **ИЗПЪЛНИТЕЛЕН ДИРЕКТОР НА АГКК**

Последно изменение на кадастралната карта и кадастралните регистри, засягащо поземления имот е от
07.05.2020 г.

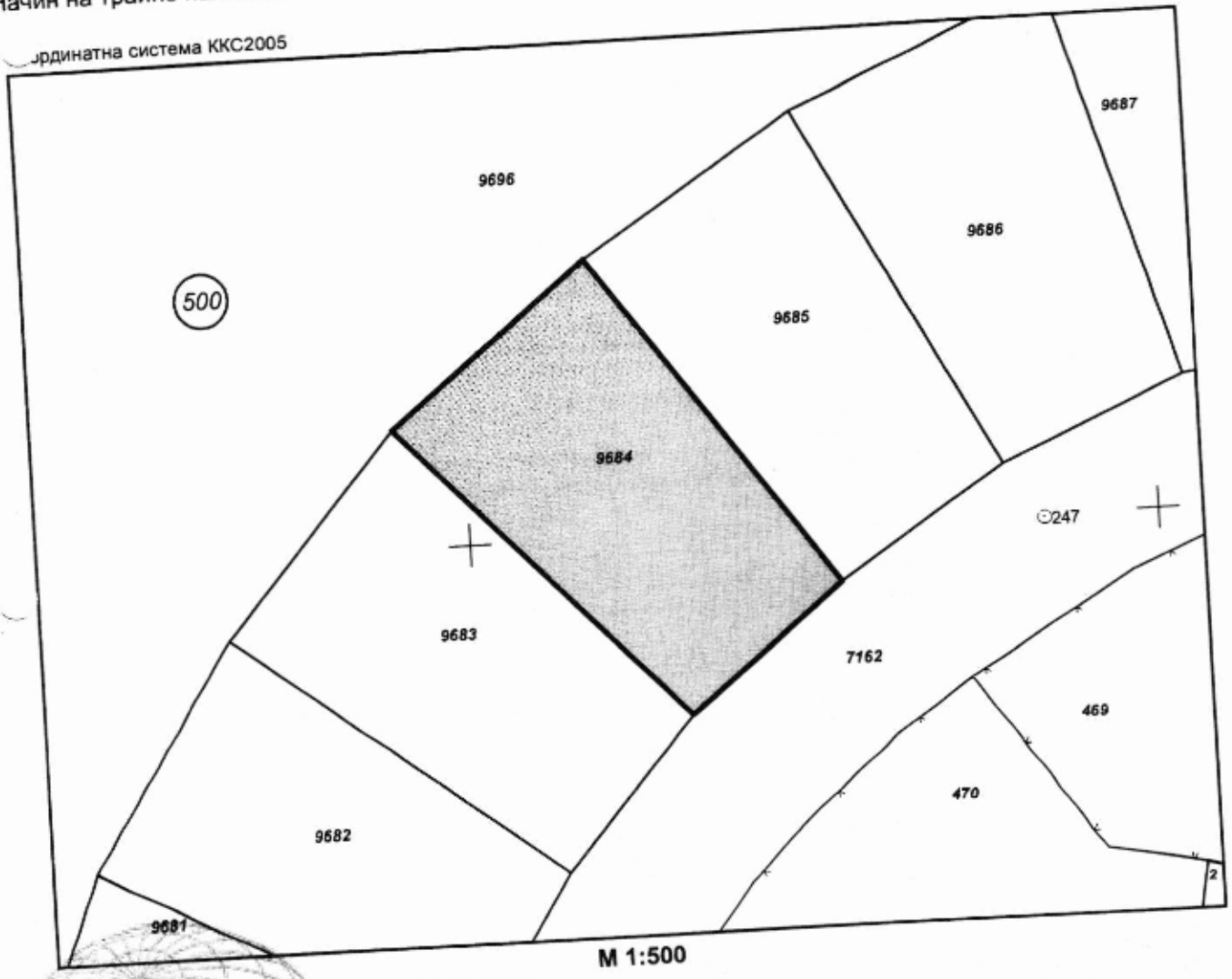
Адрес на поземления имот: гр. **Елхово**, п.к. **8700**, ул. **ТУНДЖА № 26**

Площ: **497 кв. м**

Трайно предназначение на територията: **Урбанизирана**

Начин на трайно ползване: **Незастроен имот за жилищни нужди**

Урдинатна система **ККС2005**



M 1:500

Предишен идентификатор: **27382.500.3572**
Номер по предходен план: квартал: **5**, парцел: **XIX**

Скица № **15-369270-07.05.2020 г.** издадена въз основа на
заявлението входящ № **01-172888-29.04.2020 г.**



СЛУЖБА ПО ГЕОДЕЗИЯ, КАРТОГРАФИЯ И КАДАСТЪР - ГР. ЯМБОЛ
KAK TO OCHOBA NA KADASTRALNITE REГИСТРИ, OДОБРЕНИ СЪС ЗАПОВЕД РД-18-103/28.11.2008 Г.
GEODEZIA, KARTOGRAFIA I KADASTAR*, DC-qualified-legal-ca



Съседни: 27382.500.9683, 27382.500.7162, 27382.500.9685, 27382.500.9696

Собственици по данни от КРНИ:

1. **000970165, ОБЩИНА ЕЛХОВО**

Ид. част 1/1 от правото на собственост

Акт за частна общинска собственост № 139 том V рег. 1235 от 18.06.2010г., издаден от Служба по вписванията гр.Елхово

Носители на други вещни права по данни от КРНИ:

няма данни

Сгради, които попадат върху имота

няма данни за сгради

Скица № 15369270-07.05.2020 г. издадена въз основа на
заявление № 01-172888-29.04.2020 г.

ИРИ АТАНАСОВ НЕЧОВ ОЗЛ Елхово



СЛУЖБА ПО ГЕОДЕЗИЯ, КАРТОГРАФИЯ И КАДАСТЪР - ГР. ЯМБОЛ

8600, ПОЩЕНСКА КУТИЯ 386, Пл. "ОСВОБОЖДЕНИЕ" №7, ет.4, 046/663217; 661879,
jambol@cadastre.bg, БУЛСТАТ:130362903

СКИЦА НА ПОЗЕМЛЕН ИМОТ № 15-369090-07.05.2020 г.

Поземлен имот с идентификатор **27382.500.9685**

Гр. **Елхово**, общ. **Елхово**, обл. **Ямбол**

По кадастралната карта и кадастралните регистри, одобрени със Заповед РД-18-103/28.11.2008 г.
на **ИЗПЪЛНИТЕЛЕН ДИРЕКТОР НА АГКК**

Последно изменение на кадастралната карта и кадастралните регистри, засягащо поземления имот е от
07.05.2020 г.

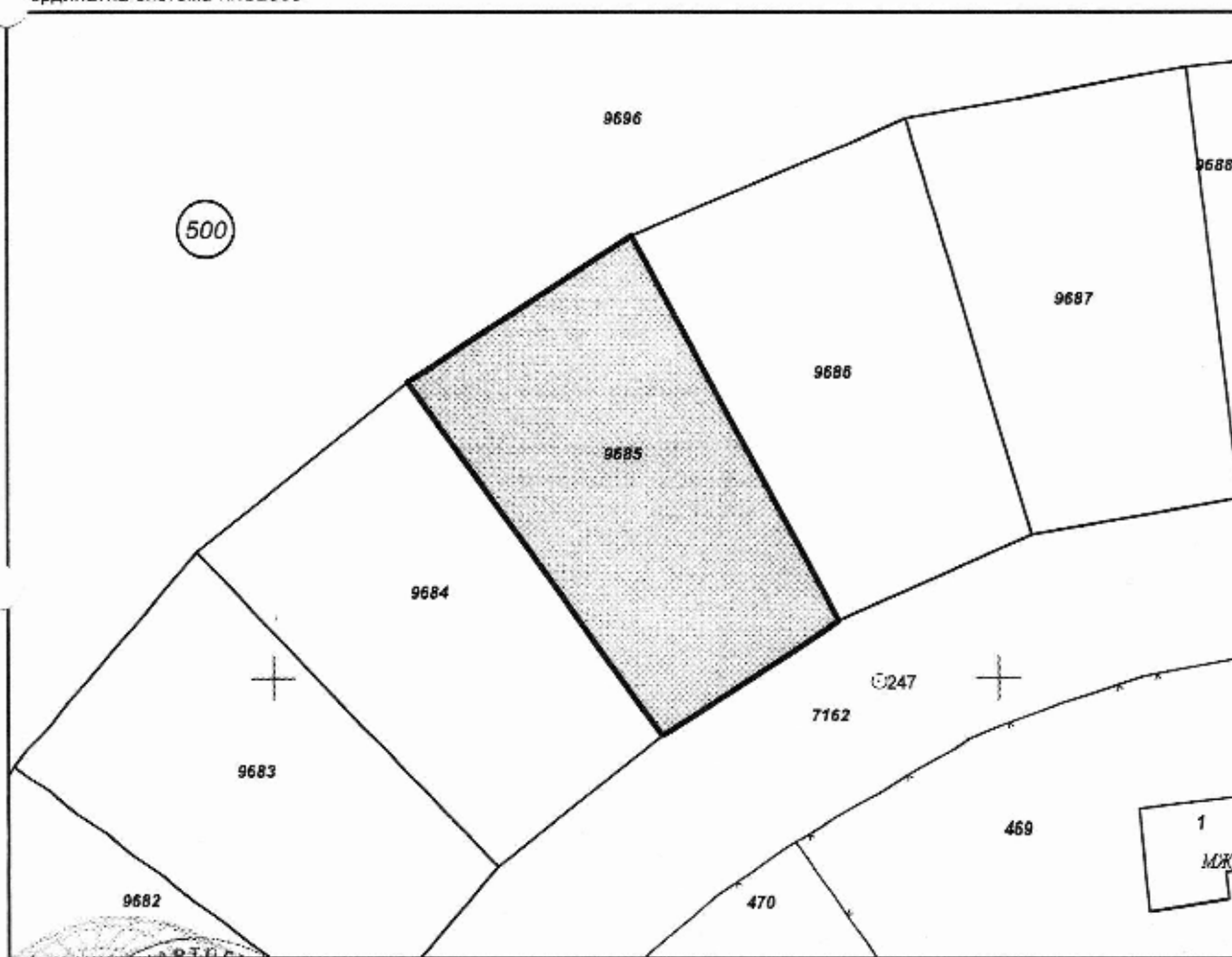
Адрес на поземления имот: гр. **Елхово**, п.к. **8700**, ул. **ТУНДЖА № 28**

Площ: **493 кв. м**

Трайно предназначение на територията: **Урбанизирана**

Начин на трайно ползване: **Незастроен имот за жилищни нужди**

координатна система KKC2005



М 1:500

Предиден идентификатор: **27382.500.3572**

Номер по издаден план: квартал: **5**, парцел: **XX**

Скица № 15-369090-07.05.2020 г. издадена въз основа на
заявление с входящ № 01-172923-29.04.2020 г.

ГЕОДЕЗИЯ, КАРТОГРАФИЯ И КАДАСТЪР
ГЕОДЕЗИЯ, КАРТОГРАФИЯ И КАДАСТЪР
GEODEZIA, KARTOGRAFIJA I KADASTAR*, DC=qualified-legal-ca

СТАНАСОВ НЕНОР ОЗП Елхово



Съседни: 27382.500.9684, 27382.500.7162, 27382.500.9686, 27382.500.9696

Собственици по данни от КРНИ:

1. **000970165, ОБЩИНА ЕЛХОВО**

Ид. част 1/1 от правото на собственост

Акт за частна общинска собственост № 79 том VII рег. 1696 от 30.08.2010г., издаден от Служба по вписванията гр.Елхово

Носители на други вещни права по данни от КРНИ:

няма данни

Сгради, които попадат върху имота

няма данни за сгради

Скица № 13-369090-07.06.2020 г. издадена въз основа на
заявление № 01-172923-29.04.2020 г.

ГЕОРГИ АТАНАСОВ ЧЕНОВ ОЗД Елхово



СЛУЖБА ПО ГЕОДЕЗИЯ, КАРТОГРАФИЯ И КАДАСТЪР - ГР. ЯМБОЛ

8600, ПОЩЕНСКА КУТИЯ 386, ПЛ. "ОСВОБОЖДЕНИЕ" №7, ет.4, 046/663217; 661879,
jambol@cadastre.bg, БУЛСТАТ:130362903

**СКИЦА НА ПОЗЕМЛЕН ИМОТ
№ 15-369093-07.05.2020 г.**

Поземлен имот с идентификатор 27382.500.9686

Гр. Елхово, общ. Елхово, обл. Ямбол

По кадастралната карта и кадастралните регистри, одобрени със **Заповед РД-18-103/28.11.2008 г.**
на **ИЗПЪЛНИТЕЛЕН ДИРЕКТОР НА АГКК**

Последно изменение на кадастралната карта и кадастралните регистри, засягащо поземления имот е от
07.05.2020 г.

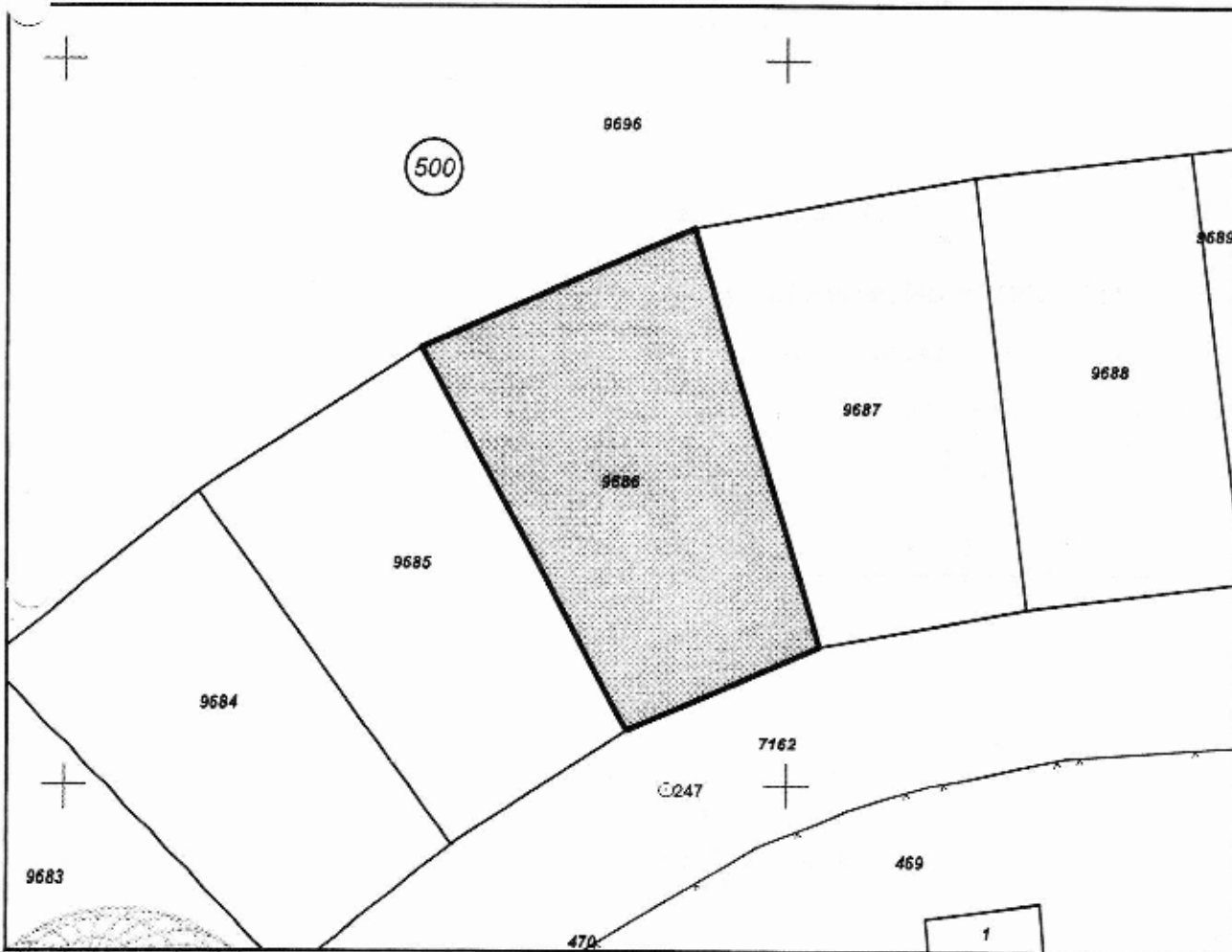
Адрес на поземления имот: **гр. Елхово, п.к. 8700, ул. ТУНДЖА № 30**

Площ: **523 кв. м**

Трайно предназначение на територията: **Урбанизирана**

Начин на трайно ползване: **Незастроен имот за жилищни нужди**

Координатна система ККС2005



М 1:500

Предишен идентификатор: 27382.500.3572

Номер по кадастрален план: квартал: 5, парцел: XXI

Скица № 15-369093-07.05.2020 г. издадена въз основа на
заявление с входящ № 01-172923-29.04.2020 г.





Съседни: 27382.500.9685, 27382.500.7162, 27382.500.9687, 27382.500.9696

Собственици по данни от КРНИ:

1. **000970165, ОБЩИНА ЕЛХОВО**

Ид. част 1/1 от правото на собственост

Акт за частна общинска собственост № 80 том VII рег. 1697 от 30.08.2010г., издаден от Служба по вписванията гр.Елхово

Носители на други вещни права по данни от КРНИ:

няма данни

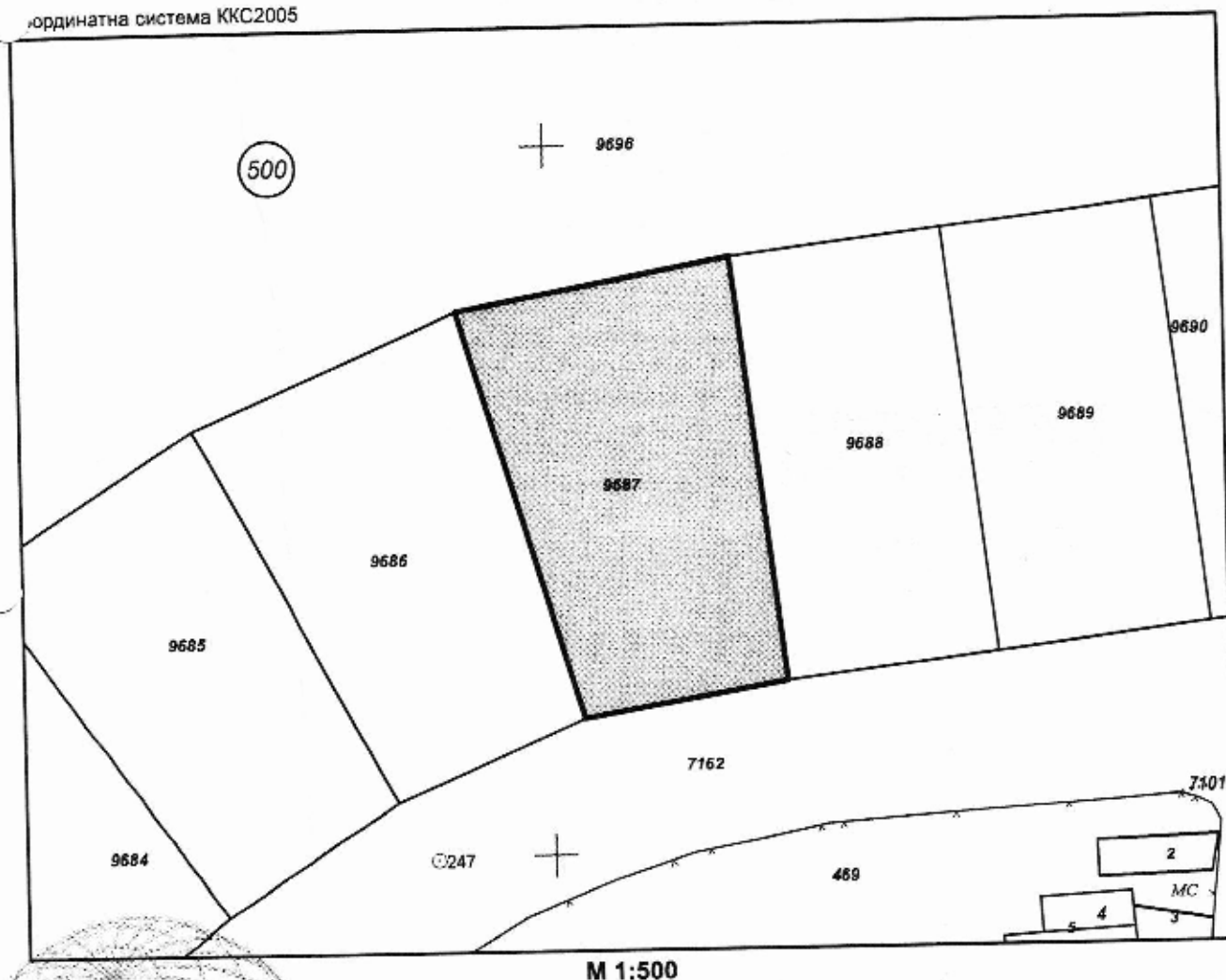
Сгради, които попадат върху имота

няма данни за сгради



Скица № 15/369093 от 07.05.2020 г. издадена въз основа на
заявление № 01-172923-29.04.2020 г.

АТАНАСОВ ИЛИЯН ОЗП Елхово

**СЛУЖБА ПО ГЕОДЕЗИЯ, КАРТОГРАФИЯ И КАДАСТЪР - ГР. ЯМБОЛ**8600, ПОЩЕНСКА КУТИЯ 386, Пл. "ОСВОБОЖДЕНИЕ" №7, вт.4, 046/663217; 661879,
jambol@cadastre.bg, БУЛСТАТ:130362903**СКИЦА НА ПОЗЕМЛЕН ИМОТ
№ 15-369098-07.05.2020 г.**Поземлен имот с идентификатор **27382.500.9687**Гр. **Елхово**, общ. **Елхово**, обл. **Ямбол**По кадастралната карта и кадастралните регистри, одобрени със **Заповед РД-18-103/28.11.2008 г.**
на **ИЗПЪЛНИТЕЛЕН ДИРЕКТОР НА АГКК**Последно изменение на кадастралната карта и кадастралните регистри, засягащо поземления имот е от
07.05.2020 г.Адрес на поземления имот: гр. **Елхово**, п.к. **8700**, ул. **ТУНДЖА № 32**Площ: **510 кв. м**Трайно предназначение на територията: **Урбанизирана**Начин на трайно ползване: **Незастроен имот за жилищни нужди**координатна система **KKC2005**

М 1:500

Предишен идентификатор: **27382.500.3572**Номер по предходен план: квартал: **5**, парцел: **XXII**Скица № **15-369098-07.05.2020 г.** издадена въз основа на
заявление с входящ № **01-472923-29.04.2020 г.**КАРТОГРАФИЯ И КАДАСТЪР - ГР. ЯМБОЛ, ОБЩ. ЕЛХОВО, ОБЛ. ЯМБОЛ
GEODEZIA, KARTOGRAFIA I KADASTAR, DG-qualified/legal-ca

КАДАСТЪР - ГР. ЯМБОЛ





Съседи: 27382.500.9686, 27382.500.7162, 27382.500.9688, 27382.500.9696

Собственици по данни от КРНИ:

1. **000970165, ОБЩИНА ЕЛХОВО**

Ид. част 1/1 от правото на собственост

Акт за частна общинска собственост № 81 том VII рег. 1698 от 30.08.2010г., издаден от Служба по вписванията гр.Елхово

Носители на други вещни права по данни от КРНИ:

няма данни

Сгради, които попадат върху имота

няма данни за сгради

Скица № 15-369098-07.05.2020 г. издадена въз основа на
заповедите входящи № 01-172923-29.04.2020 г.

ГЕОДЕЗИЯ И КАДАСТЪР - АГЕНЦИЯ ЗА ГЕОДЕЗИЯ, КАРТОГРАФИЯ И КАДАСТЪР
ОБЩИНА ЕЛХОВО



СЛУЖБА ПО ГЕОДЕЗИЯ, КАРТОГРАФИЯ И КАДАСТЪР - ГР. ЯМБОЛ

8600, ПОЩЕНСКА КУТИЯ 386, Пл. "ОСВОБОЖДЕНИЕ" №7, ет.4, 046/663217; 661879,
jambol@cadastre.bg, БУЛСТАТ:130362903

СКИЦА НА ПОЗЕМЛЕН ИМОТ № 15-369101-07.05.2020 г.

Поземлен имот с идентификатор **27382.500.9688**

Гр. **Елхово**, общ. **Елхово**, обл. **Ямбол**

По кадастралната карта и кадастралните регистри, одобрени със **Заповед РД-18-103/28.11.2008 г.**
на **ИЗПЪЛНИТЕЛЕН ДИРЕКТОР НА АГКК**

Последно изменение на кадастралната карта и кадастралните регистри, засягащо поземления имот е от
07.05.2020 г.

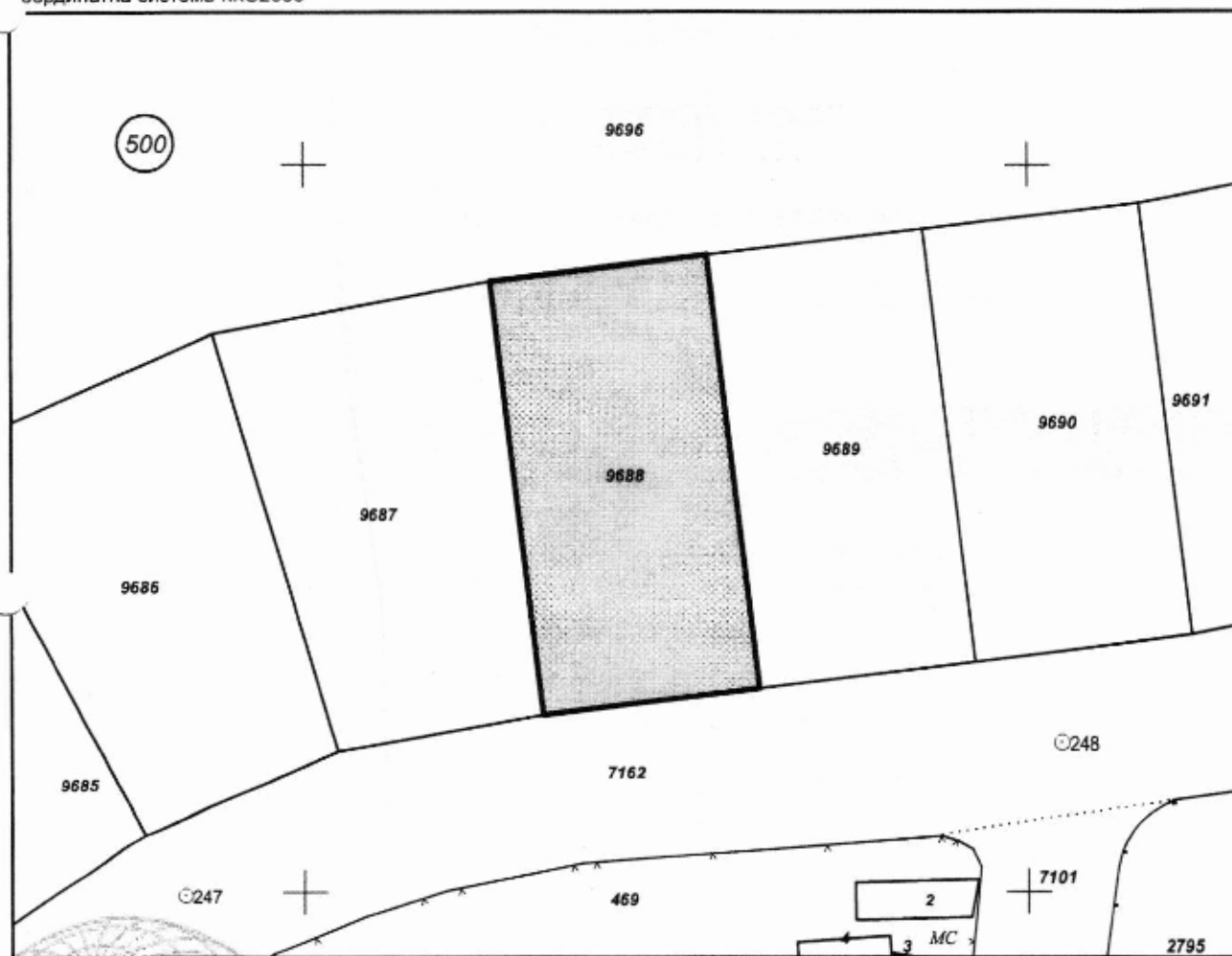
Адрес на поземления имот: гр. **Елхово**, п.к. **8700**, ул. **ТУНДЖА № 34**

Площ: **450 кв. м**

Трайно предназначение на територията: **Урбанизирана**

Начин на трайно ползване: **Незастроен имот за жилищни нужди**

Координатна система **ККС2005**



М 1:500

Предишен идентификатор: **27382.500.3572**

Номер по предходен план: квартал: **5**, парцел: **XXIII**

Скица № **15-369101-07.05.2020 г.** издадена въз основа на
заявлението с вх.№ **03-172923-29.04.2020 г.**



Съседни: 27382.500.9687, 27382.500.7162, 27382.500.9689, 27382.500.9696

стр. 2 от 2

Собственици по данни от КРНИ:

1. **000970165, ОБЩИНА ЕЛХОВО**

Ид. част 1/1 от правото на собственост

Акт за частна общинска собственост № 82 том VII рег. 1699 от 30.08.2010г., издаден от Служба по вписванията гр.Елхово

Носители на други вещни права по данни от КРНИ:

няма данни

Сгради, които попадат върху имота

няма данни за сгради



Скица № 15-369101-07.05.2020 г. издадена въз основа на
заявление с входящ № 01-172923-29.04.2020 г.

ГЕОРГИЯТАНАТОР НЕНОВ ОЗД Елхово



СЛУЖБА ПО ГЕОДЕЗИЯ, КАРТОГРАФИЯ И КАДАСТЪР - ГР. ЯМБОЛ

8600, ПОЩЕНСКА КУТИЯ 386, ПЛ. "ОСВОБОЖДЕНИЕ" №7, ЕТ.4, 046/663217; 661879,
jambol@cadastre.bg, БУЛСТАТ:130362903

СКИЦА НА ПОЗЕМЛЕН ИМОТ № 15-369103-07.05.2020 г.

Поземлен имот с идентификатор 27382.500.9689

Гр. **Елхово**, общ. **Елхово**, обл. **Ямбол**

По кадастралната карта и кадастралните регистри, одобрени със **Заповед РД-18-103/28.11.2008 г.**
на **ИЗПЪЛНИТЕЛЕН ДИРЕКТОР НА АГКК**

Последно изменение на кадастралната карта и кадастралните регистри, засягащо поземления имот е от
07.05.2020 г.

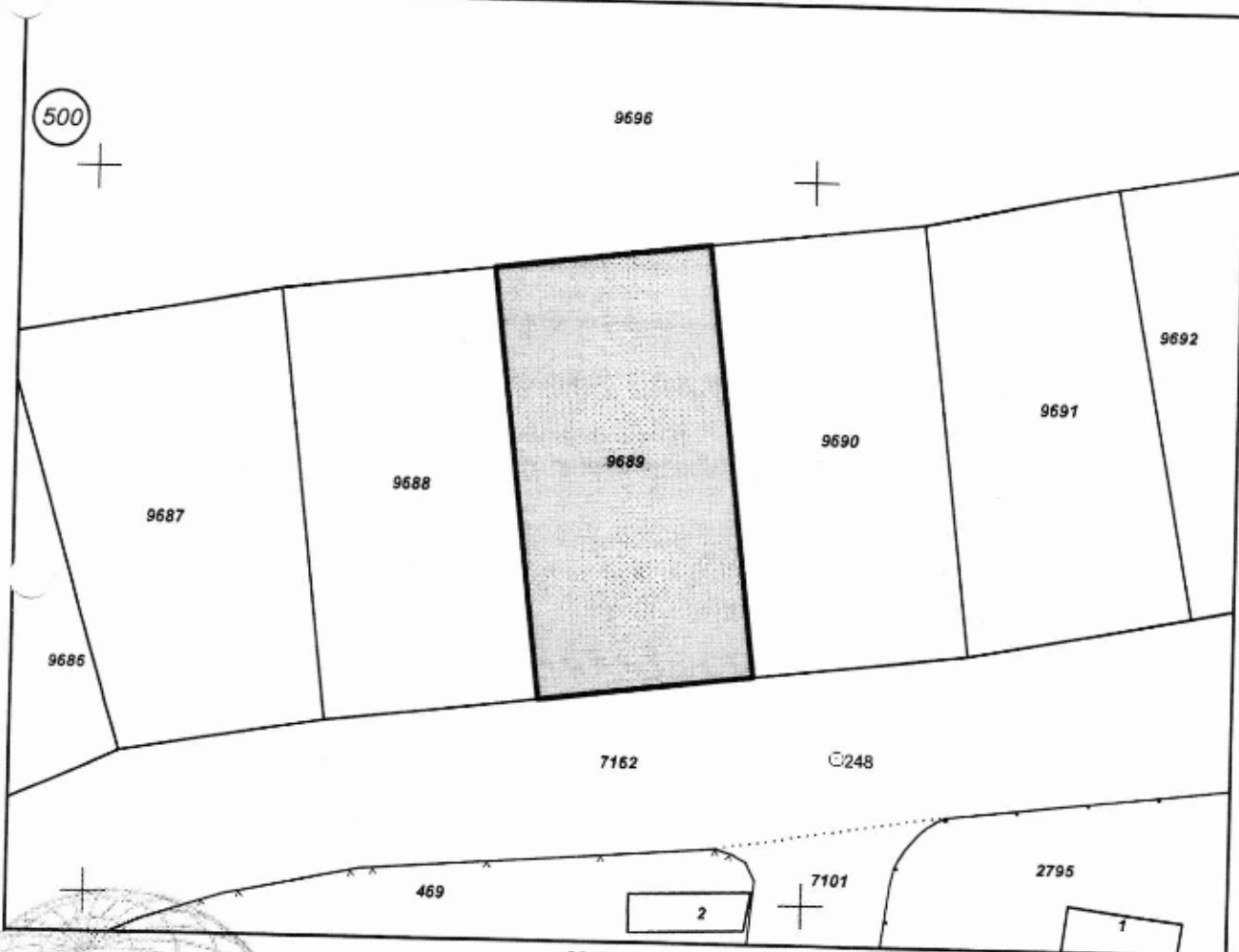
Адрес на поземления имот: гр. **Елхово**, п.к. **8700**, ул. **ТУНДЖА** № **36**

Площ: **450 кв. м**

Трайно предназначение на територията: **Урбанизирана**

Начин на трайно ползване: **Незастроен имот за жилищни нужди**

Координатна система **ККС2005**



М 1:500

Предишен идентификатор: 27382.500.3572

Номер по предходен план: квартал: 5, парцел: XXIV

Скица № 15-369103-07.05.2020 г. издадена въз основа на
заявление с входящ № 01-172923-29.04.2020 г.





Съседни: 27382.500.9688, 27382.500.7162, 27382.500.9690, 27382.500.9696

Собственици по данни от КРНИ:

1. **000970165, ОБЩИНА ЕЛХОВО**

Ид. част 1/1 от правото на собственост

Акт за частна общинска собственост № 83 том VII рег. 1700 от 30.08.2010г., издаден от Служба по вписванията гр.Елхово

Носители на други вещни права по данни от КРНИ:

няма данни

Сгради, които попадат върху имота

няма данни за сгради

Скица № 15-369103-07.05.2020 г. издадена въз основа на
заявление с входящ № 01-172923-29.04.2020 г.

ГЕОРГИ АТАНАСОВ НЕНОВ ОЗД Елхово



СЛУЖБА ПО ГЕОДЕЗИЯ, КАРТОГРАФИЯ И КАДАСТЪР - ГР. ЯМБОЛ

8600, ПОЩЕНСКА КУТИЯ 386, Пл. "ОСВОБОЖДЕНИЕ" №7, ет.4, 046/663217; 661879,
jambol@cadastre.bg, БУЛСТАТ:130362903

СКИЦА НА ПОЗЕМЛЕН ИМОТ № 15-369106-07.05.2020 г.

Поземлен имот с идентификатор 27382.500.9690

Гр. **Елхово**, общ. **Елхово**, обл. **Ямбол**

По кадастралната карта и кадастралните регистри, одобрени със **Заповед РД-18-103/28.11.2008 г.**
на **ИЗПЪЛНИТЕЛЕН ДИРЕКТОР НА АГКК**

Последно изменение на кадастралната карта и кадастралните регистри, засягащо поземления имот е от
07.05.2020 г.

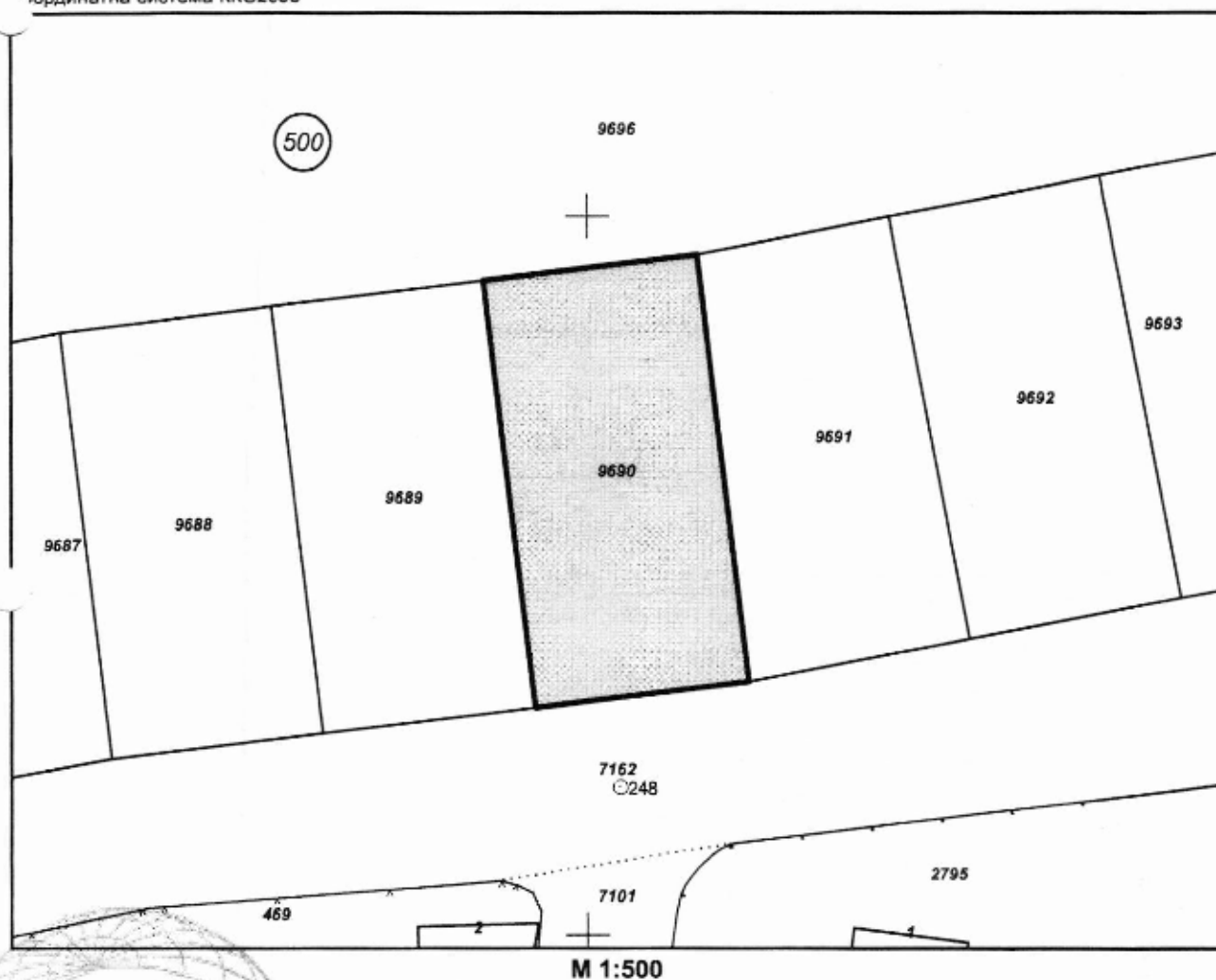
Адрес на поземления имот: гр. **Елхово**, п.к. **8700**, ул. **ТУНДЖА № 38**

Площ: **450 кв. м**

Трайно предназначение на територията: **Урбанизирана**

Начин на трайно ползване: **Незастроен имот за жилищни нужди**

Координатна система ККС2005



Предишен идентификатор: 27382.500.3572

Номер по предходен план: квартал: 5, парцел: XXV

Скица № 15-369106-07.05.2020 г. издадена въз основа на
заредения входящ № 01-172923-29.04.2020 г.

Продукт:
GeoGebra
GeoGebra
KARTOGRAFIJA I KADASTAR, E-СОНД, С=ББ, С=АГЕНЦИЯ ПО
GEODEZIA, KARTOGRAFIA I KADASTAR, DC=qualified-legal-ca

ГЕОДЕЗИЯ И КАДАСТЪР - ГР. ЕЛХОВО



Съседни: 27382.500.9689, 27382.500.7162, 27382.500.9691, 27382.500.9696

Собственици по данни от КРНИ:

1. **000970165, ОБЩИНА ЕЛХОВО**

Ид. част 1/1 от правото на собственост

Акт за частна общинска собственост № 90 том VII рег. 1709 от 31.08.2010г., издаден от Служба по вписванията гр.Елхово

Носители на други вещни права по данни от КРНИ:

няма данни

Сгради, които попадат върху имота

няма данни за сгради



Скица № 15-369106-07.05.2020 г. издадена въз основа на
заявление № 01-172923-29.04.2020 г.

НАЧАЛНИК НА СЛУЖБАТА ЗА ВПИСВАНИЯТА И КАДАСТЪР
ЕЛХОВО



СЛУЖБА ПО ГЕОДЕЗИЯ, КАРТОГРАФИЯ И КАДАСТЪР - ГР. ЯМБОЛ

8600, ПОЩЕНСКА КУТИЯ 386, Пл."ОСВОБОЖДЕНИЕ" №7, ет.4, 046/663217; 661879,
jambol@cadastre.bg, БУЛСТАТ:130362903

СКИЦА НА ПОЗЕМЛЕН ИМОТ № 15-369107-07.05.2020 г.

Поземлен имот с идентификатор **27382.500.9691**

Гр. **Елхово**, общ. **Елхово**, обл. **Ямбол**

По кадастралната карта и кадастралните регистри, одобрени със **Заповед РД-18-103/28.11.2008 г.**
на **ИЗПЪЛНИТЕЛЕН ДИРЕКТОР НА АГКК**

Последно изменение на кадастралната карта и кадастралните регистри, засягащо поземления имот е от
07.05.2020 г.

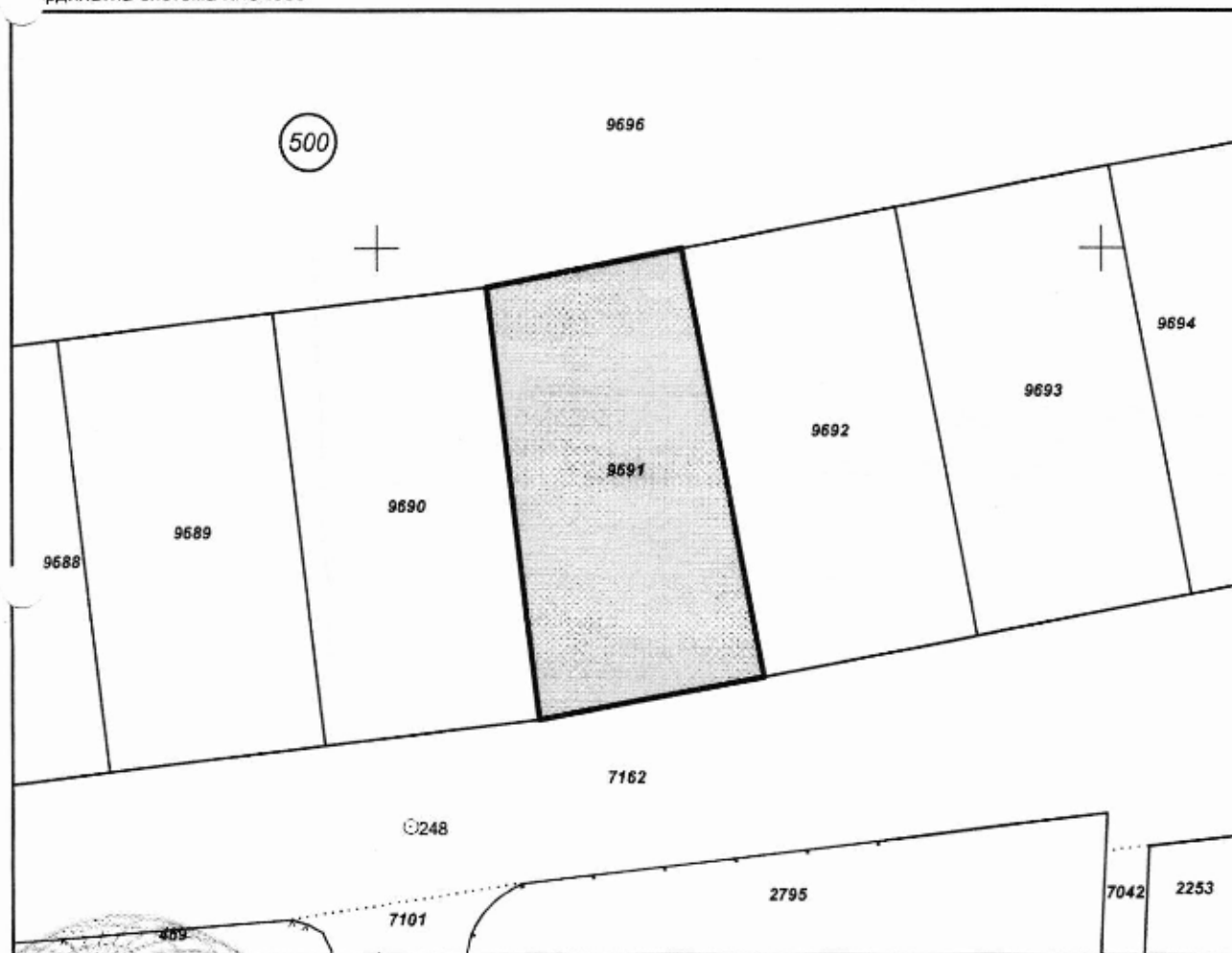
Адрес на поземления имот: **гр. Елхово, п.к. 8700, ул. ТУНДЖА № 40**

Площ: **441 кв. м**

Трайно предназначение на територията: **Урбанизирана**

Начин на трайно ползване: **Незастроен имот за жилищни нужди**

Урдинатна система ККС2005



М 1:500

Предишен идентификатор: **27382.500.3572**

Номер по предходен план: квартал: **5**, парцел: **XXVI**

Скица № 15-369107-07.05.2020 г. издадена въз основа на
заявление № 01-172923-29.04.2020 г.

АГЕНЦИЯ ПО ГЕОДЕЗИЯ,
КАРТОГРАФИЯ И КАДАСТЪР
СЛУЖБА ПО ГЕОДЕЗИЯ,
КАРТОГРАФИЯ И КАДАСТЪР
KARTOGRAFIJA I KADASTAR, C-Sonia, C/Bol, C/NE-IDENTIFIKACIJA
GEODEZIA, KARTOGRAFIJA I KADASTAR, DG-qualified-legal-ca

СТАНИСЛАВ НЕЧОВ ОЗП Елхово



Съседни: 27382.500.9690, 27382.500.7162, 27382.500.9692, 27382.500.9696

Собственици по данни от КРНИ:

1. **000970165, ОБЩИНА ЕЛХОВО**

Ид. част 1/1 от правото на собственост

Акт за частна общинска собственост № 89 том VII рег. 1708 от 31.08.2010г., издаден от Служба по вписванията гр.Елхово

Носители на други вещни права по данни от КРНИ:

няма данни

Сгради, които попадат върху имота

няма данни за сгради

Скица № 15-369107-07.05.2020 г. издадена въз основа на
заявление входящо № 04-172923-29.04.2020 г.

ИЛИЯ АТАНАСОВ НЕНОВ ОЗП Елхово





СЛУЖБА ПО ГЕОДЕЗИЯ, КАРТОГРАФИЯ И КАДАСТЪР - ГР. ЯМБОЛ

8600, ПОЩЕНСКА КУТИЯ 386, Пл. "ОСВОБОЖДЕНИЕ" №7, ет.4, 046/663217; 661879,
jambol@cadastre.bg, БУЛСТАТ:130362903

СКИЦА НА ПОЗЕМЛЕН ИМОТ № 15-369110-07.05.2020 г.

Поземлен имот с идентификатор **27382.500.9692**

Гр. Елхово, общ. Елхово, обл. Ямбол

По кадастралната карта и кадастралните регистри, одобрени със Заповед РД-18-103/28.11.2008 г.
на **ИЗПЪЛНИТЕЛЕН ДИРЕКТОР НА АГКК**

Последно изменение на кадастралната карта и кадастралните регистри, засягащо поземления имот е от
07.05.2020 г.

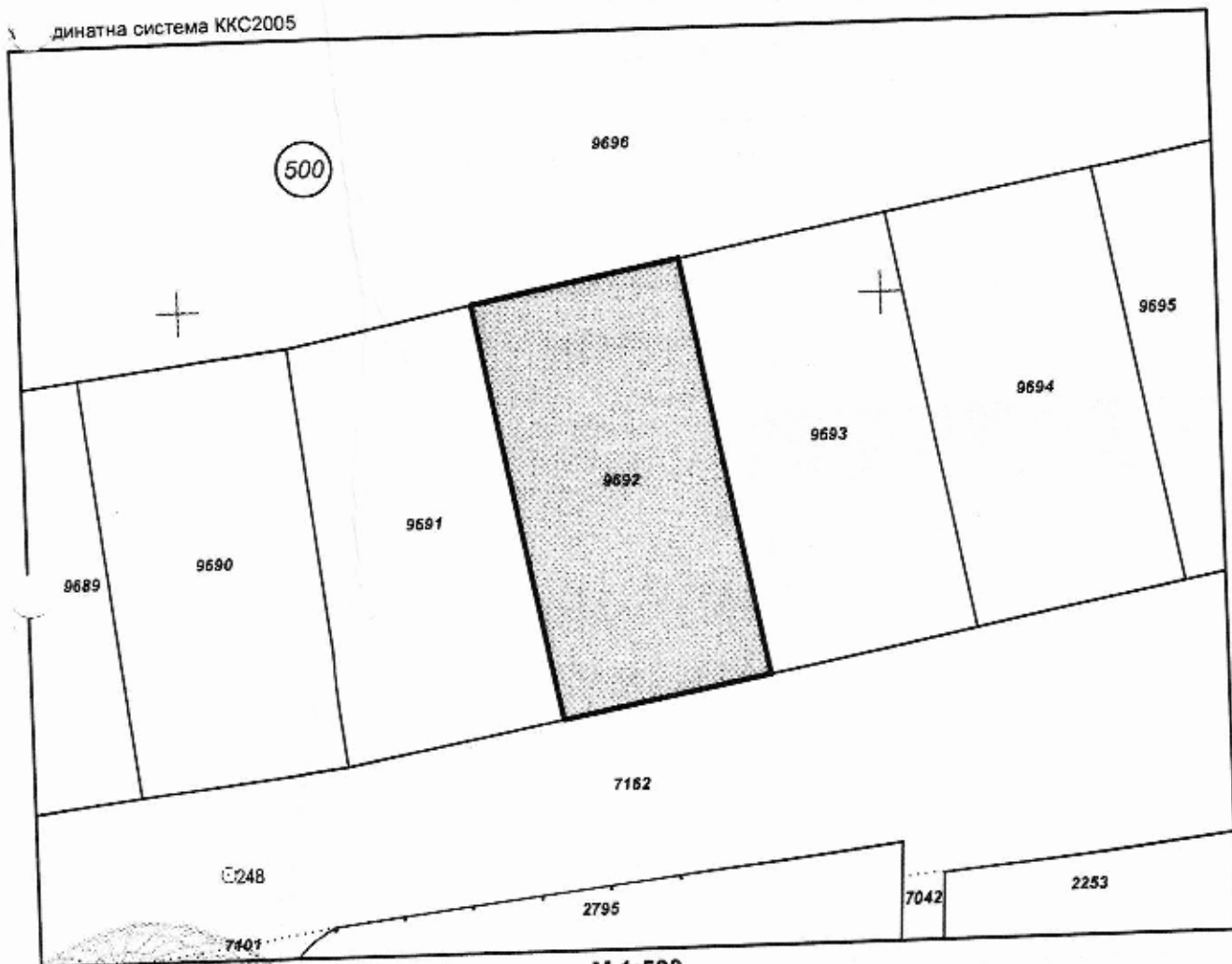
Адрес на поземления имот: гр. Елхово, п.к. 8700, ул. ТУНДЖА № 42

Площ: **450 кв. м**

Трайно предназначение на територията: Урбанизирана

Начин на трайно ползване: Незастроен имот за жилищни нужди

динатна система ККС2005



М 1:500

Прекишен идентификатор: **27382.500.3572**
Номер по предходен план: квартал: 5, парцел: XXVII

Скица № **15-369110-07.05.2020** г. издадена въз основа на
заявл. № **01-172923-29.04.2020** г.

КАРТОГРАФИЯ И КАДАСТЪР - ГР. ЯМБОЛ, Д.О.О. "АГЕНЦИЯ ПО
ГЕОДЕЗИЯ, КАРТОГРАФИЯ И КАДАСТЪР", ДС=qualified-legal-ca



ОБЩ. ЕЛХОВО ОЗД. ЕЛХОВО

Съседни: 27382.500.9691, 27382.500.7162, 27382.500.9693, 27382.500.9696

Собственици по данни от КРНИ:

1. **000970165, ОБЩИНА ЕЛХОВО**

Ид. част 1/1 от правото на собственост

Акт за частна общинска собственост № 88 том VII рег. 1707 от 31.08.2010г., издаден от Служба по вписванията гр.Елхово

Носители на други вещни права по данни от КРНИ:

няма данни

Сгради, които попадат върху имота

няма данни за сгради

Скица № 15-369110-01-05.2020 г. издадена въз основа на
заявление входящ № 01-172923-29.04.2020 г.

ГЕОРГИ АТАНАСОВ ЧЕНОВ ОЗП Елхово





СЛУЖБА ПО ГЕОДЕЗИЯ, КАРТОГРАФИЯ И КАДАСТЪР - ГР. ЯМБОЛ

8600, ПОЩЕНСКА КУТИЯ 386, Пл."ОСВОБОЖДЕНИЕ" №7, ет.4, 046/663217; 661879,
jambol@cadastre.bg, БУЛСТАТ:130362903

СКИЦА НА ПОЗЕМЛЕН ИМОТ № 15-369112-07.05.2020 г.

Поземлен имот с идентификатор **27382.500.9693**

Гр. **Елхово**, общ. **Елхово**, обл. **Ямбол**

По кадастралната карта и кадастралните регистри, одобрени със **Заповед РД-18-103/28.11.2008 г.**

на **ИЗПЪЛНИТЕЛЕН ДИРЕКТОР НА АГКК**

Последно изменение на кадастралната карта и кадастралните регистри, засягащо поземления имот е от **07.05.2020 г.**

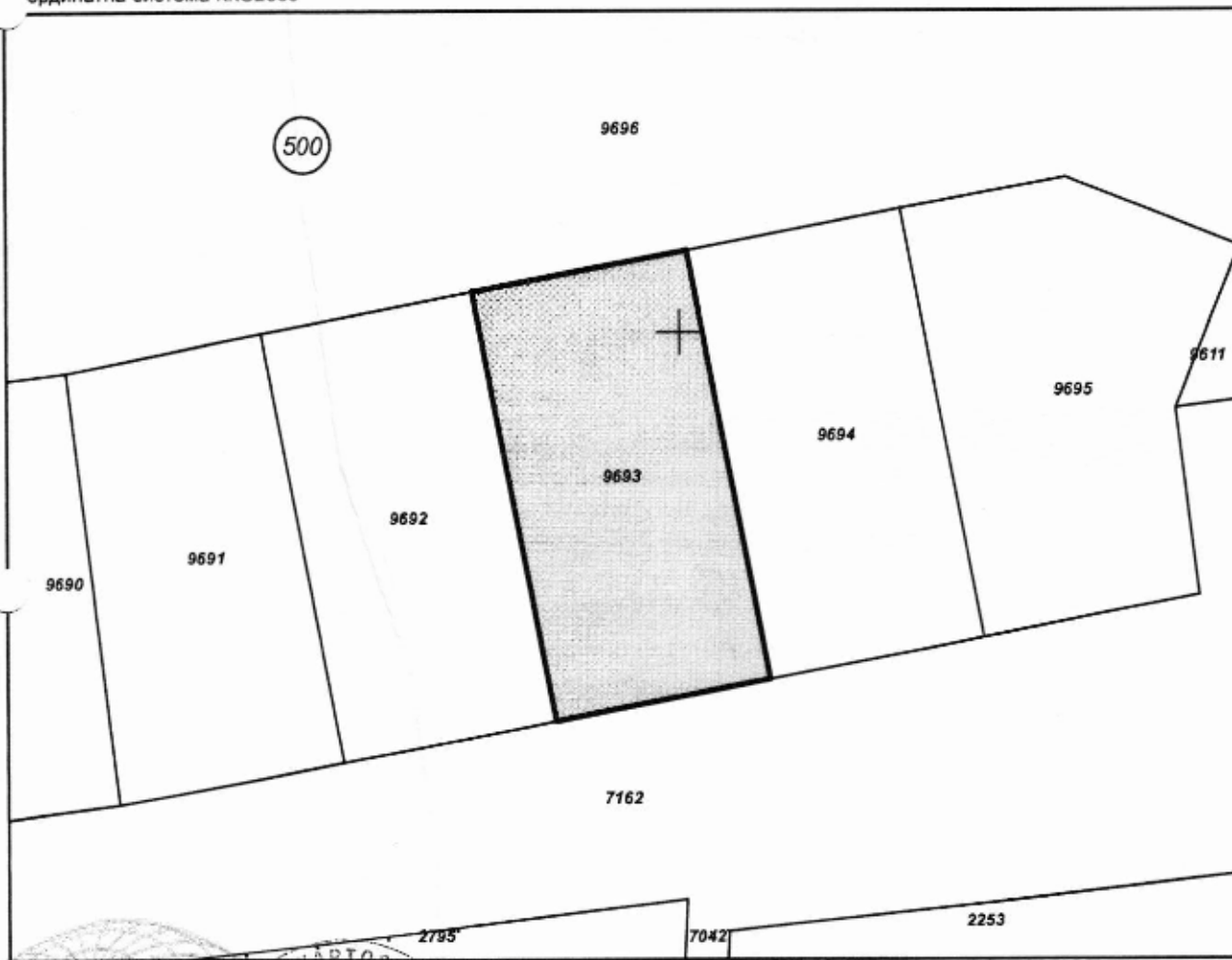
Адрес на поземления имот: **гр. Елхово, п.к. 8700, ул. ТУНДЖА № 44**

Площ: **450 кв. м**

Трайно предназначение на територията: **Урбанизирана**

Начин на трайно ползване: **Незастроен имот за жилищни нужди**

координатна система ККС2005



М 1:500

Предишен идентификатор: **27382.500.3572**

Номер по предходен план: квартал: **5**, парцел: **XXVIII**

Скица № **15-369112-07.05.2020 г.** издадена въз основа на
заявление с вх. № **01-172923-29.04.2020 г.**

ОБЛАСТНО УПРАВЛЕНИЕ НА СЛУЖБАТА ПО ГЕОДЕЗИЯ, КАРТОГРАФИЯ И КАДАСТЪР - ГР. ЯМБОЛ



Съседни: 27382.500.9692, 27382.500.7162, 27382.500.9694, 27382.500.9696

Собственици по данни от КРНИ:

1. **000970165, ОБЩИНА ЕЛХОВО**

Ид. част 1/1 от правото на собственост

Акт за частна общинска собственост № 87 том VII рег. 1706 от 31.08.2010г., издаден от Служба по вписванията гр.Елхово

Носители на други вещни права по данни от КРНИ:

няма данни

Сгради, които попадат върху имота

няма данни за сгради



Скица № 15-36912/07.05.2020 г. издадена въз основа на
заявление в б/в № 01-172923-29.04.2020 г.

ВЕЛКО СТАНАСОВ НЕЧОВ ОЗП Елхово



СЛУЖБА ПО ГЕОДЕЗИЯ, КАРТОГРАФИЯ И КАДАСТЪР - ГР. ЯМБОЛ

8600, ПОЩЕНСКА КУТИЯ 386, Пл."ОСВОБОЖДЕНИЕ" №7, ет.4, 046/663217; 661879,
jambol@cadastre.bg, БУЛСТАТ:130362903

СКИЦА НА ПОЗЕМЛЕН ИМОТ № 15-369113-07.05.2020 г.

Поземлен имот с идентификатор **27382.500.9694**

Гр. **Елхово**, общ. **Елхово**, обл. **Ямбол**

По кадастралната карта и кадастралните регистри, одобрени със **Заповед РД-18-103/28.11.2008 г.**
на **ИЗПЪЛНИТЕЛЕН ДИРЕКТОР НА АГКК**

Последно изменение на кадастралната карта и кадастралните регистри, засягащо поземления имот е от
07.05.2020 г.

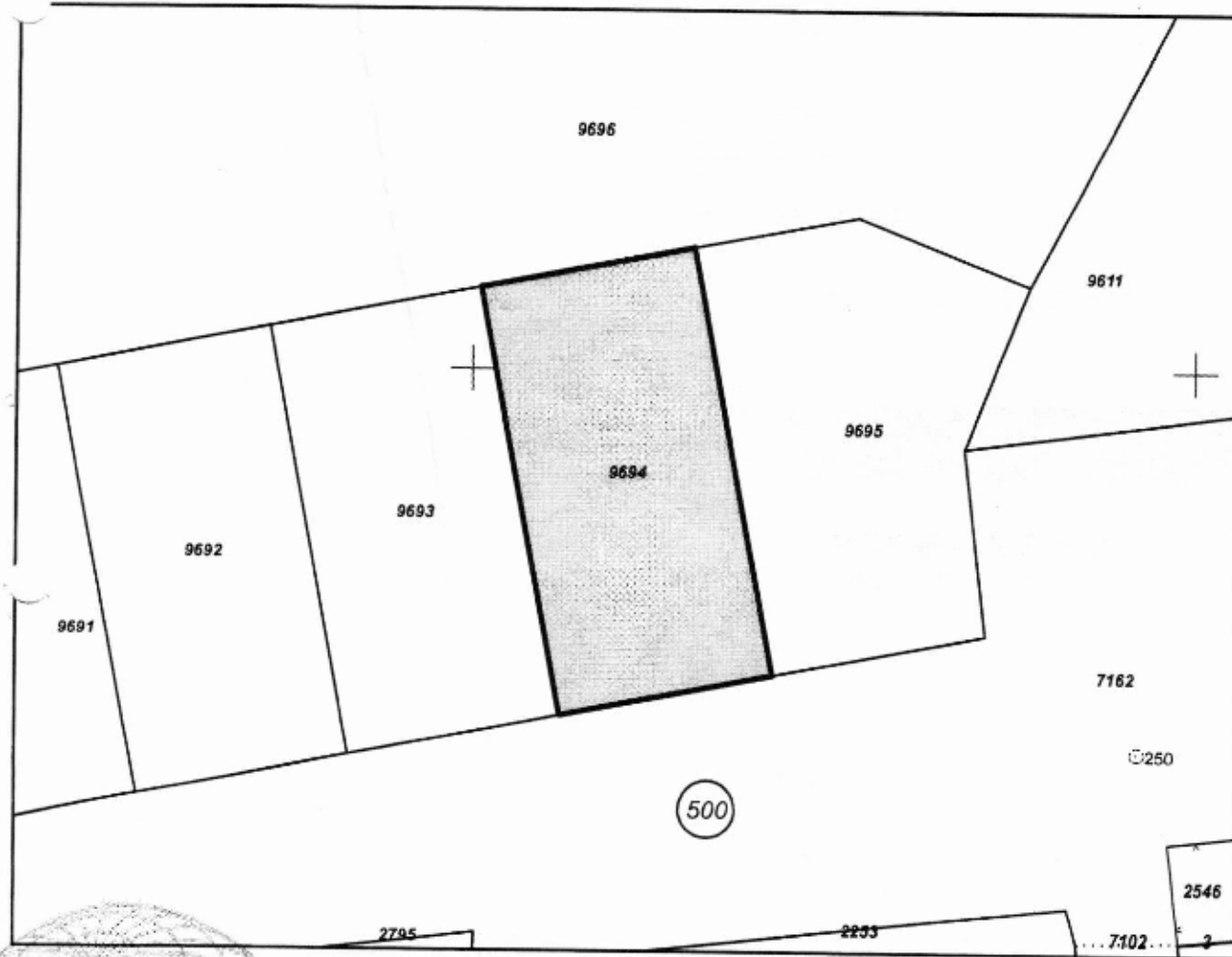
Адрес на поземления имот: гр. **Елхово**, п.к. **8700**, ул. **ТУНДЖА № 46**

Площ: **450 кв. м**

Трайно предназначение на територията: **Урбанизирана**

Начин на трайно ползване: **Незастроен имот за жилищни нужди**

Координатна система **KKC2005**



Предишен идентификатор: **27382.500.3572**

Номер по предходен план: квартал: **5**, парцел: **XXIX**

Скица № **15-369113-07.05.2020 г.** издадена въз основа на
заявление с входящ № **01-172923-29.04.2020 г.**



Съседни: 27382.500.9693, 27382.500.7162, 27382.500.9695, 27382.500.9696

Собственици по данни от КРНИ:

1. **000970165, ОБЩИНА ЕЛХОВО**

Ид. част 1/1 от правото на собственост

Акт за частна общинска собственост № 86 том VII рег. 1705 от 31.08.2010г., издаден от Служба по вписванията гр.Елхово

Носители на други вещни права по данни от КРНИ:

няма данни

Сгради, които попадат върху имота

няма данни за сгради



Скица № 15-369443-07.05.2020 г. издадена въз основа на
заявление с входящ № 01-172923-29.04.2020 г.

ОБЛАСТЕН ЦЕНТЪР ОЗП ЕЛХОВО