

СЛУЖБА ПО ГЕОДЕЗИЯ, КАРТОГРАФИЯ И КАДАСТЪР - ГР. ЯМБОЛ

стр. 1 от 2

8600, ПОЩЕНСКА КУТИЯ 386, Пл. "ОСВОБОЖДЕНИЕ" №7, ет.4, 046/663217; 661879,
jambol@cadastre.bg, БУЛСТАТ:130362903

СКИЦА НА ПОЗЕМЛЕН ИМОТ
№ 15-519181-18.05.2021 г.

Поземлен имот с идентификатор 43459.53.1009

С. Лесово, общ. Елхово, обл. Ямбол

По кадастралната карта и кадастралните регистри, одобрени със Заповед РД-18-78/24.07.2008 г.
на ИЗПЪЛНИТЕЛЕН ДИРЕКТОР НА АГКК

Последно изменение на кадастралната карта и кадастралните регистри, засягащо поземления имот е от
17.05.2021 г.

Адрес на поземления имот: с. Лесово

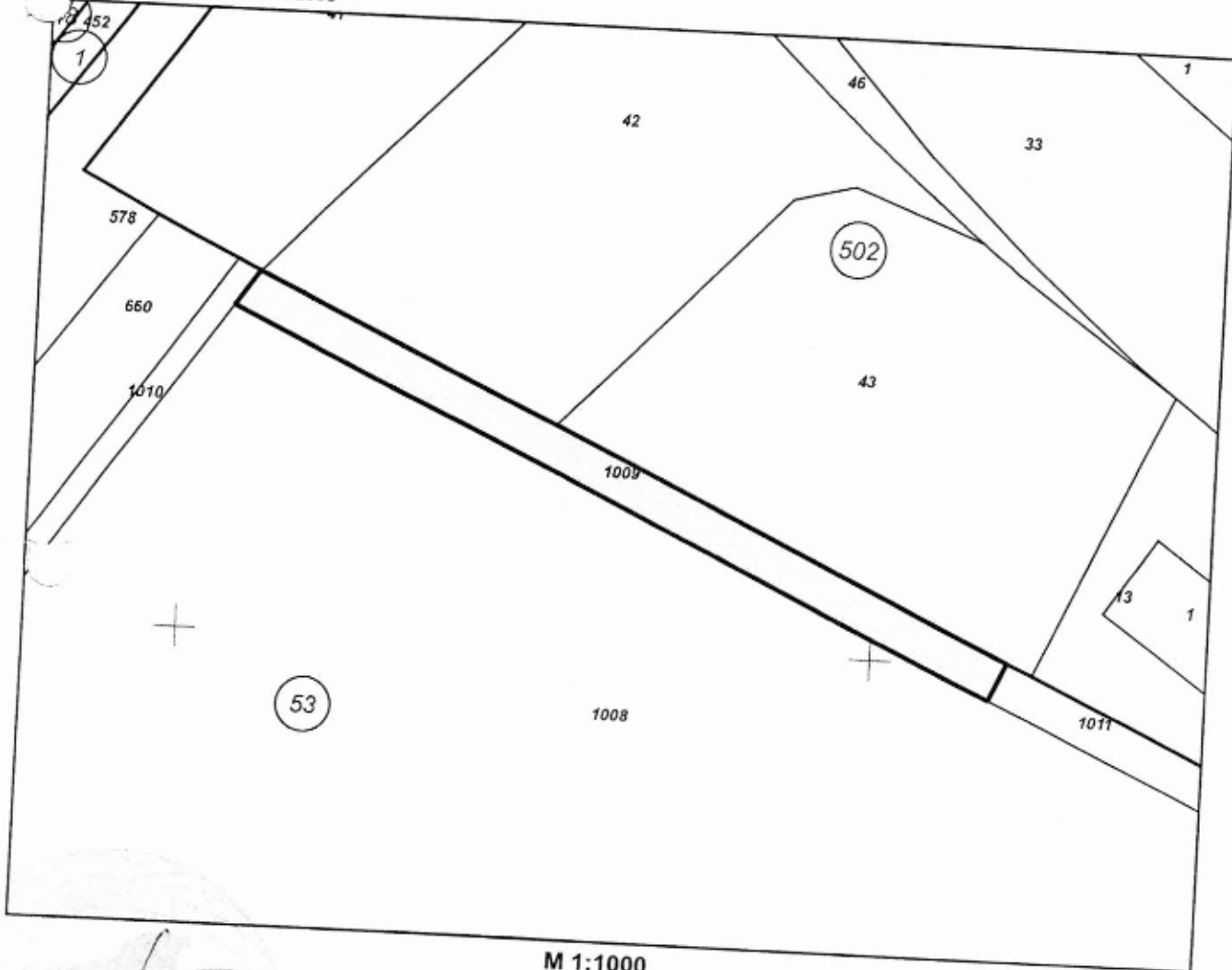
Площ: 727 кв. м

Трайно предназначение на територията: Земеделска

Начин на трайно ползване: Друг вид земеделска земя

Категория на земята: 9

Координатна система ККС2005



M 1:1000

Скица № 15-519181-18.05.2021 г. издадена въз основа на
заявление № 01-257467-14.05.2021 г.

ТАНАСОВ НЕНОВ ОЗЛ Елхово

Подписан с квалифициран електронен печат "АГЕНЦИЯ ПО
ГЕОДЕЗИЯ, КАРТОГРАФИЯ И КАДАСТЪР", Е
DN: OID.2.5.4.97=NTRBG-130362903, O=АГЕНЦИЯ ПО ГЕОДЕЗИЯ,
КАРТОГРАФИЯ И КАДАСТЪР, C=София, CN=АГЕНЦИЯ ПО
ГЕОДЕЗИЯ, КАРТОГРАФИЯ И КАДАСТЪР, DC=qualified-legal-ca



Предишен идентификатор: **43459.53.636**

Номер по предходен план: **003002**

Съседни: **43459.53.1010, 43459.53.1008, 43459.53.1011, 43459.502.43, 43459.502.42, 43459.502.41**

Собственици по данни от КРНИ:

1. **000970165, ОБЩИНА ЕЛХОВО**

Ид. част 1/1 от правото на собственост

Акт за частна общинска собственост № 197 том III рег. 846 от 12.05.2021г., издаден от Служба по вписванията гр.Елхово

Носители на други вещни права по данни от КРНИ:

няма данни

Сгради, които попадат върху имота

няма данни за сгради

Скиц
заявлена на 18.05.2021 г. издадена въз основа на
ящ № 01-257467-14.05.2021 г.

.....
І АТАНАСОВ НЕНОВ ОЗЛ Елхово



СЛУЖБА ПО ГЕОДЕЗИЯ, КАРТОГРАФИЯ И КАДАСТЪР - ГР. ЯМБОЛ

8600, ПОЩЕНСКА КУТИЯ 386, Пл."ОСВОБОЖДЕНИЕ" №7, ет.4, 046/663217; 661879,
jambol@cadastre.bg, БУЛСТАТ:130362903

СКИЦА НА ПОЗЕМЛЕН ИМОТ № 15-519182-18.05.2021 г.

Поземлен имот с идентификатор 43459.53.1012

С. Лесово, общ. Елхово, обл. Ямбол

По кадастралната карта и кадастралните регистри, одобрени със Заповед РД-18-78/24.07.2008 г.
на ИЗПЪЛНИТЕЛЕН ДИРЕКТОР НА АГКК

Последно изменение на кадастралната карта и кадастралните регистри, засягащо поземления имот е от
17.05.2021 г.

Адрес на поземления имот: с. Лесово

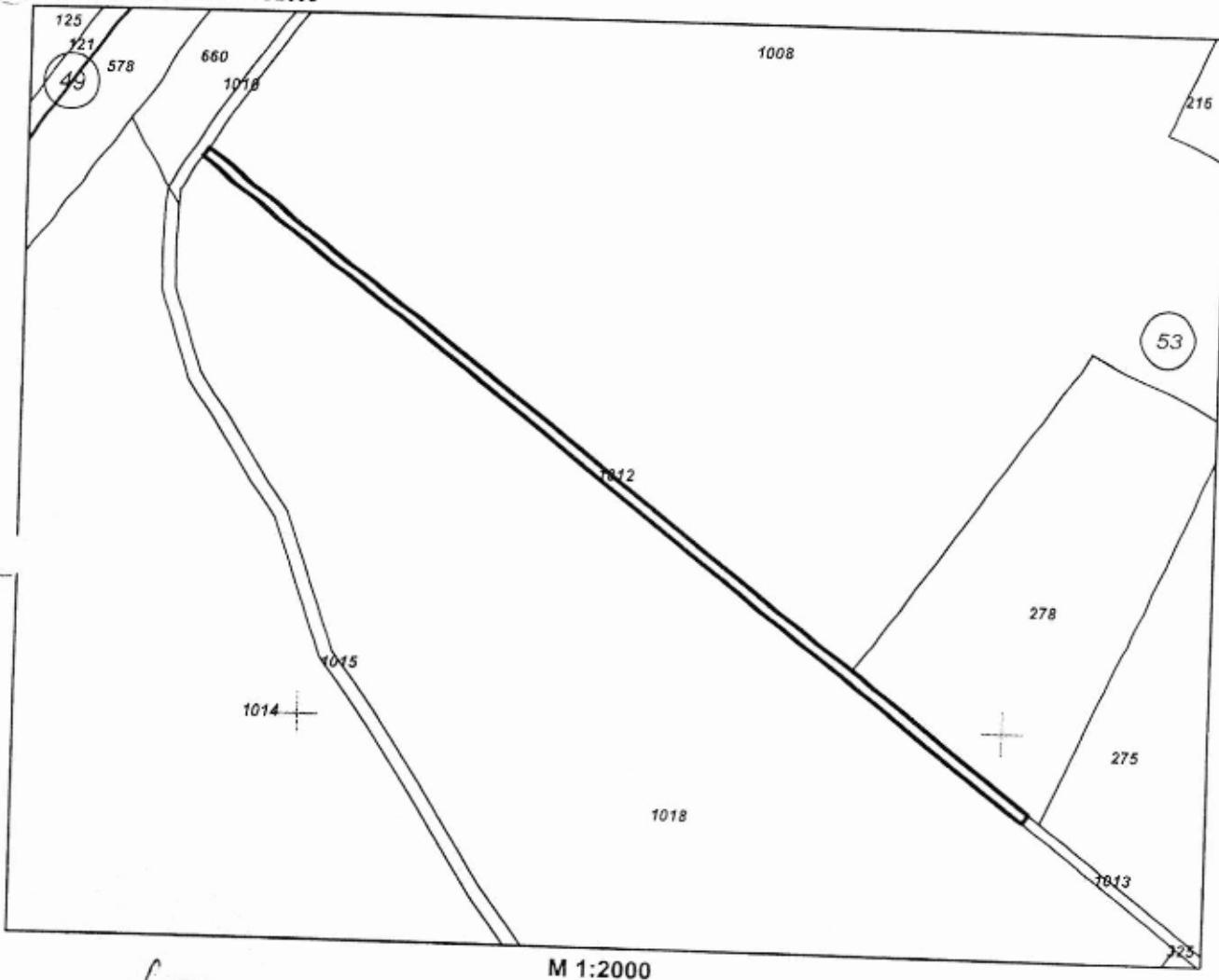
Площ: 895 кв. м

Трайно предназначение на територията: Земеделска

Начин на трайно ползване: Друг вид земеделска земя

Категория на земята: 9

Координатна система ККС2005



Скица № 15-519182-18.05.2021 г. издадена въз основа на
заявление № 01-257467-14.05.2021 г.

СТАНАСОВ НЕНОВ ОЗЛ Елхово

Подписан с квалифициран електронен печат "АГЕНЦИЯ ПО
ГЕОДЕЗИЯ, КАРТОГРАФИЯ И КАДАСТЪР", Е
DN: O=D.2.5.4.BY=ATRBG-130362903, OU=АГЕНЦИЯ ПО ГЕОДЕЗИЯ,
КАРТОГРАФИЯ И КАДАСТЪР, L=София, C=BG, CN=АГЕНЦИЯ ПО
ГЕОДЕЗИЯ, КАРТОГРАФИЯ И КАДАСТЪР, DC=qualified-legal-ca



Предишен идентификатор: **43459.53.43**

Номер по предходен план: **000043**

Съседни: **43459.53.1018, 43459.53.1013, 43459.53.278, 43459.53.1008, 43459.53.1010**

Собственици по данни от КРНИ:

1. **000970165, ОБЩИНА ЕЛХОВО**

Ид. част 1/1 от правото на собственост

Акт за частна общинска собственост № 196 том III рег. 848 от 12.05.2021г., издаден от Служба по вписванията гр.Елхово

Носители на други вещни права по данни от КРНИ:

няма данни

Сгради, които попадат върху имота

няма данни за сгради



Скица № **15-519182-18.05.2021** г. издадена въз основа на
заявл. ящ № **01-257467-14.05.2021** г.

.....

.....

1 АТАНАСОВ НЕНОВ ОЗЛ Елхово